



V České a vlašské carsku zařazení doba hnízdění, ptáci potěbují klid

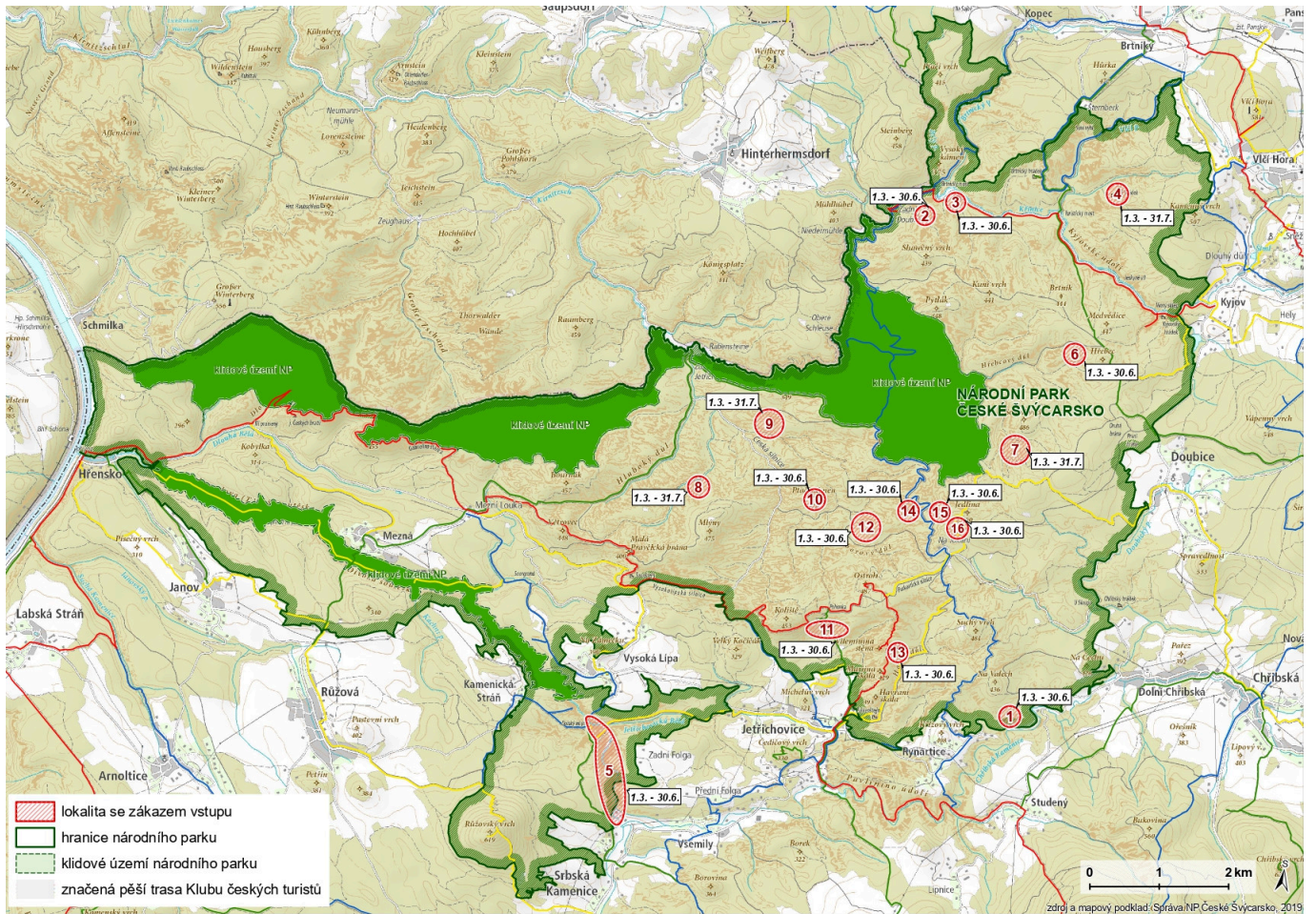


Napsal uživatel [Tomáš Salov](#) dne 5. 3. 2021 - 13:31

- 799 zobrazená

S koncem zimy **zařazení** v Národním parku Česká a vlašská a na území Chráněná krajinná oblast Labská pískovce **opět hnízdit** zvlášť zvlášť chráněná **sokoli stáňhovavá, řepi řepná a vlašští velcí**. Aby jejich úroveň na území vyvedená mláďata byly co nejvyšší, **uzavřít a vyznačuje** správu parku, jako každým rokem, jejich **hnízdění**, aby v maximální možné míře **vyložit ruženě ze strany úlovka**. Sokoli, řepi řepná i vlašští jsou **na ruženě velice citliví** a pokud jsou **nuceni hnízdo opustit**, hrozí jim **zastýdnutí vajec, úhyn mláďat** hladu nebo vniknutí předátorů na hnízdo. **Správa národního parku** proto **řadí** návštěvníky pářády, aby **respektovali terénní označení hnízd** a do hnízdních lokalit **za řádných okolností nevstupovali**. Hnízdění jsou obvykle vyznačena informačními tabulami a vymezeními pářskými nainstalovanými vstupními cestami do oblasti.

V Národním parku Česká a vlašská dochází k dočasnému uzavření **celkem 16 lokalit**. **Další hnízdění** se však nachází také **v klidových územích**. Tato nejsou pářmo vyznačena na mapě, kterou správa parku v souvislosti s dočasným uzavřením hnízdních lokalit zveřejňuje. **Vstup do klidových území** národního parku je však **povoleno pouze po značených turistických cestách**, proto by také nemělo k ruženě ze strany úlovka docházet. Dočasně uzavřená hnízdních lokalit v období od 1. března do 30. června u sokolů a vlašských hnízd, popř. 31. července u hnízd řepi řepných, vyplývá ze správy parku nově vydaného opatření obecné povahy, které bude v platnosti po dobu pářit let. Znovu opatření obecné povahy [ZDE](#).

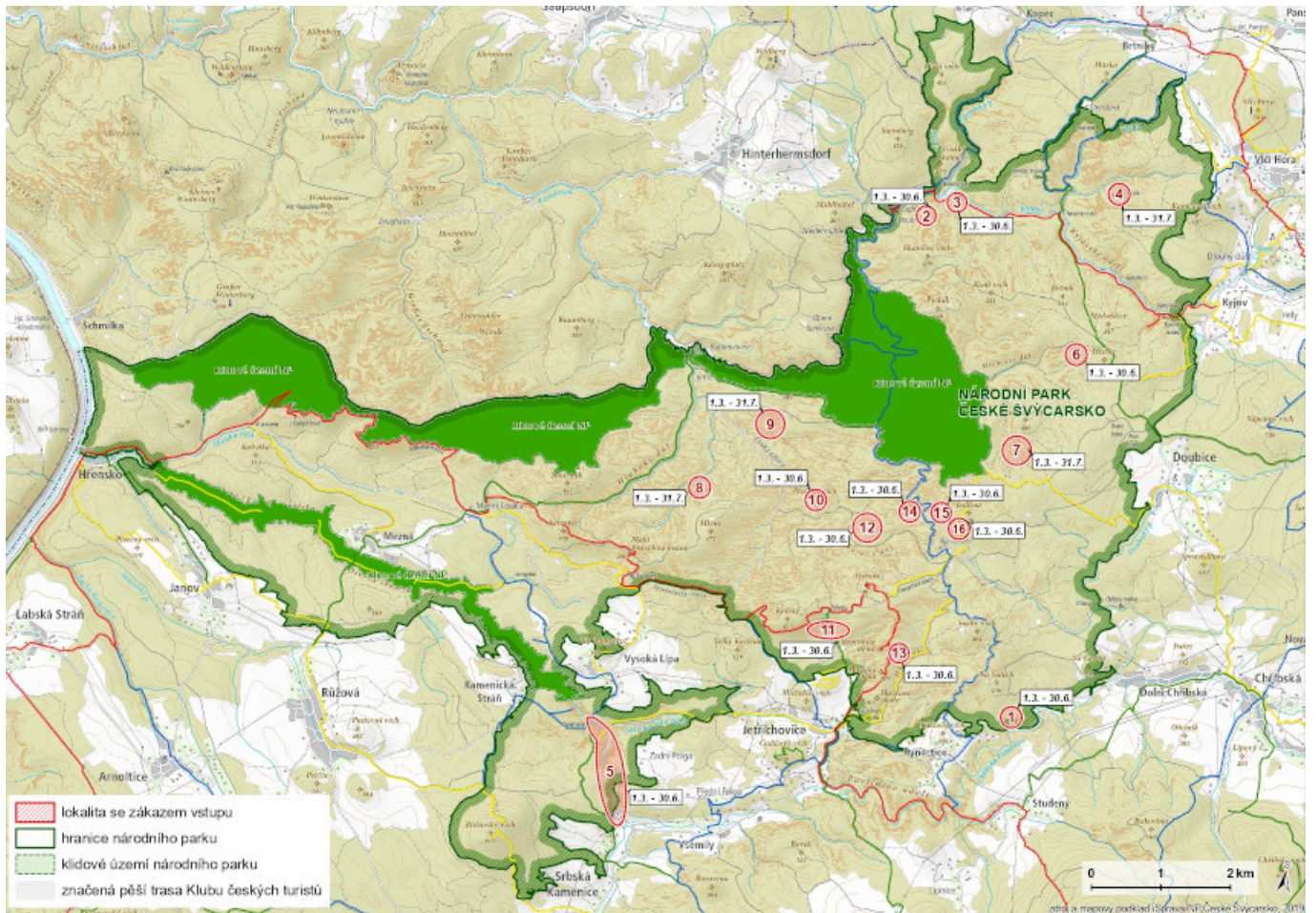


Další hnězí, do jejich¼ okolí je v jarním období dočasně zakázán vstup, se nacházejí na území Národní přírodní rezervace Kačon Labe. Tento zákaz je ukotven v opatření obecné povahy platném pro období od roku 2020 do roku 2025. Znáte opatření obecné povahy [ZDE](#).

Hnězí, která se nacházejí v CHKO Labské pískovce mimo území Národní přírodní rezervace Kačon Labe, například v oblasti Tis, Libouchce, Ráje, Ostrova nebo na levém břehu kačonu Labe, jsou v terénu vyznačena vymežovacími páskami tak, aby návštěvníci byli informováni o přítomnosti hnězích ptáků.

Správa Národního parku děkuje návštěvníkům za ohleduplnost a vědomí, že ohrožená sokoli, v½ i i pápi dostanou příležitost vyvíjet další generaci mláďat.

Foto aktuality



9 reactions



I like this

6



I'm sad

3

Submit

Reset

Sekce webu

[NĀ;vĀ;tĀĵvnĀk](#)

Source URL: <https://www.npcs.cz/v-ceskem-svycarsku-zacina-doba-hnizdeni-ptaci-potrebuji-klid>