



[Přechodně uzavřené turistických cest v oblasti Äřerně brány a Brtnické ho hrádku](#)

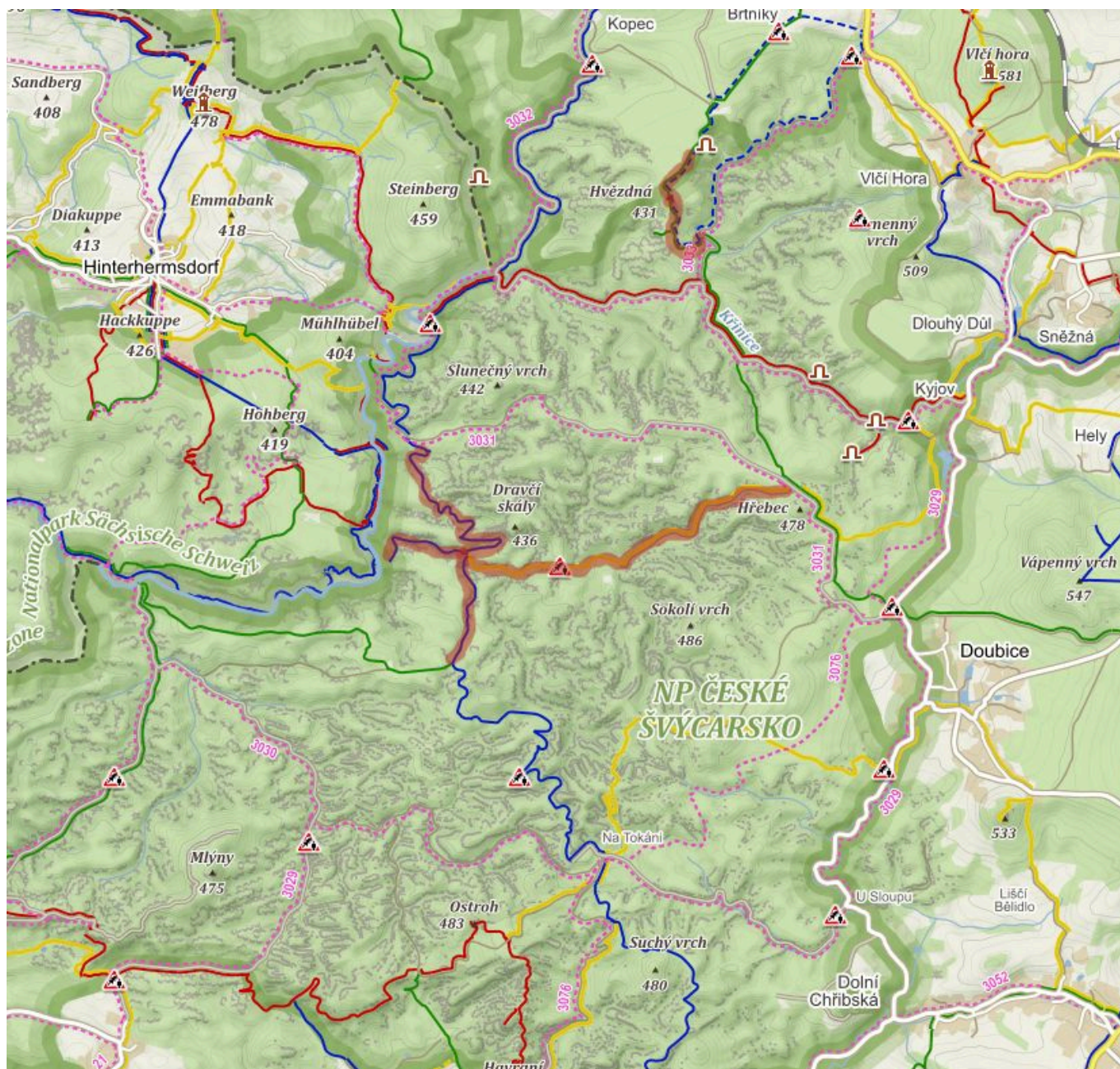


Napsal uživatel [Tomáš Salov](#) dne 2. 4. 2021 - 13:03

- 1216 zobrazená

Z důvodu vysokého nebezpečí pádu smrkových souš na turistické cesty Správa Národního parku dočasně uzavře modře značenou turistickou cestu v úseku mezi Hadám pramenem a Panenskou jedlě, žlutě značenou turistickou cestu Hřebcověm dolem a zeleně značenou turistickou cestu v úseku mezi křižovatkou Přesně brána a údolím Vláho potoka.

Rozpad smrkových souš po křovcové kalamitě podlé uvedených cest již dospěl do takového stádia, že není možné zaručit jejich stabilitu a tedy ani bezpečnost procházejících návštěvníků.



Mapa s vyznačením dočasně uzavřených turistických cest v NP České Švýcarsko.
Mapový podklad: www.mapy.cz

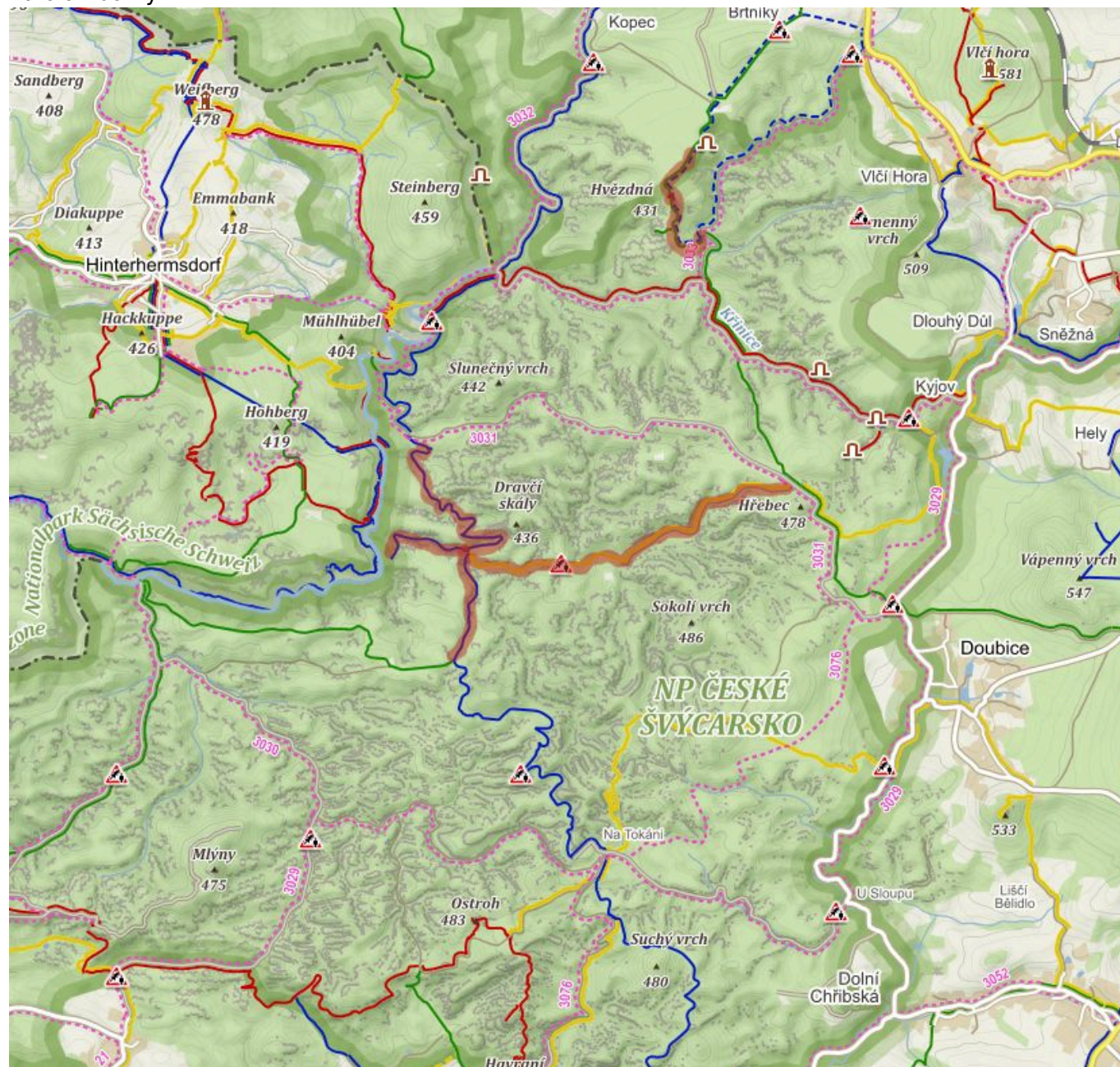
Správa Národního parku České Švýcarsko apeluje na návštěvníky, aby se po uzavřených cestách nepohybovali. V pádů razu nebezpečně vystavují nejen sebe, ale také pracovníky záchranné složky.

Pro dočasně uzavřené cesty **správa parku hledá řešení, jak je zprůchodnit při současném minimalizování rizik pro návštěvníky.** Přístup pro jednotlivé cesty je individuální a závisí mimo jiné na významu jednotlivých cest. Cesty, které jsou významné pro složky záchranné služby, jsou udržovány prioritně. Tam, kde to bude možné, bude provedeno bezpečnostní kácení s ponecháním pokácených stromů na bezpečném místě nebo budou vyznačeny obchůzň trasy vedoucí bezpečnými porosty. V pádů, že uvedeních možností není realistická, může dojít k uzavření turistických cest na delší dobu, než dojde k pádu pávěujících stromů. Poté budou cesty opět zprůchodňny.

Správa Národního parku České Švýcarsko žádá návštěvníky o pochopení

nastalá situace. Jedná se o přirodní proces související se spontánní přeměnou stanoviště nepůvodních smrkových monokultur založených lidmi před zhruba 90 lety a odumřelých zejména v letech 2018 a 2019, kdy se jimi kvůli nepříznivým klimatickým podmínkám, které je oslabily, začal masivně šířit kořout smrkových. **Po proběhnutí rozpadové fáze soumě budou turistické cesty vedoucí zmlazujícím se lesem opět po mnoho let bezpečně průchodné.**

Foto aktuality



0 reactions



I like this

0



I'm sad

0

Submit

Reset

Sekce webu

[Návratná](#)

Source URL:

<https://www.npcs.cz/prechodne-uzavreni-turistickyh-cest-v-oblasti-erne-brany-brtnickeho-hradku>