



[Dostupnost turistických cílů v národním parku do 12. 8. 2022](#)



Napsal uživatel [Tomáš Salov](#) dne 29. 7. 2022 - 22:17

- 7839 zobrazená

Z důvodu havěni rozsáhlého požáru Národního parku Česká a vlašská je v současné době omezen vstup do jeho západní části, a to v oblasti Hájenka a Vysoká Lápy. Nadále přístupné jsou následující hlavní turistické cíle v národním parku:

Přístupné cíle v NP Česká a vlašská na Jetřichovicku:

- Mariina vyhládka
- Vilemína stěna
- Rudolfův kámen
- Na Tokáně
- Koliště
- Ráťovská vrch

Přístupné cíle v NP Česká a vlašská v severní části národního parku:

- Kyjovská hrdek
- Klenotnice
- Brtnická hrdek (přístup pouze po značené TZT od obce Brtnáky, ve směru od údolí VIÁho potoka trasa nepřechodná!)
- VIÁ deska
- Křglerova naučná stezka

Veškeré turistické cíle na území CHKO Labské pískovce, CHKO Lužické hory a v šitavských horách (SRN) jsou nadále přístupné bez omezení! [Podrobnější informace o alternativních návštěvních cílech najdete také ZDE!](#)

Á

Nepřístupné turistické cíle (leže v oblasti zájmu vstupu)

- Právicí brána
- Edmundova a Divoká soutěska
- Malá Pravická brána

- Aunjetín
- Jeseník silnice (cyklotrasa, naučná stezka, Uhlářova chaloupka)
- Zadní Jetřichovice
- Panenský jeďle
- Dolský mlýn (na základě vyloučení bezprostředních rizik pro návštěvníky krizovým územím nebudou značeny turistické trasy vedoucí k mlýnu fyzicky střežení)

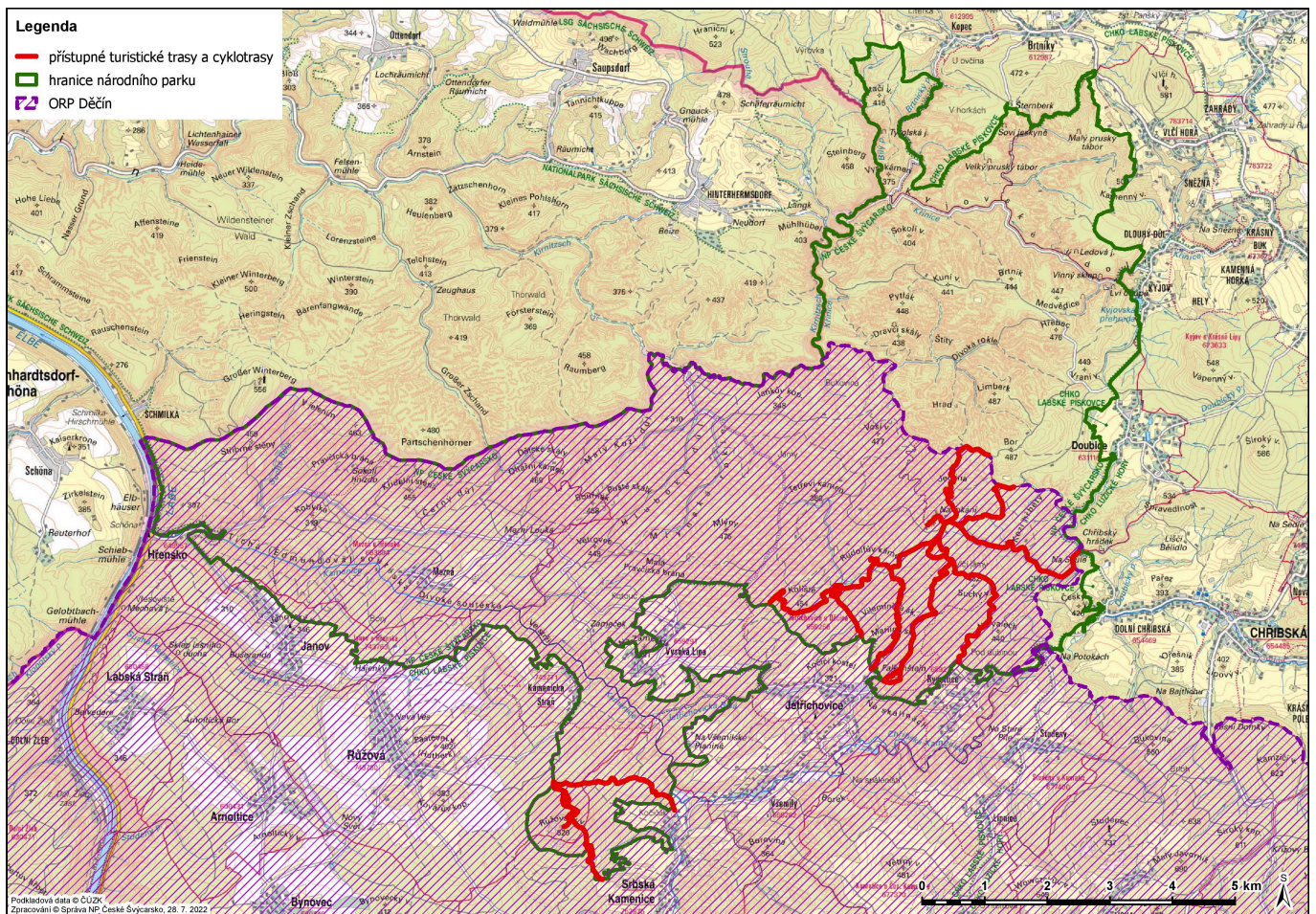
Státní silnice z Děčína do Hřenska je pro provoz uzavřena.

Státní silnice z Jetřichovic do Vysoké Lápy je otevřena.

V sousedním Sasku platí úpnlí zákaz vstupu do lesů v zadní části NP Sasko ú v úcarsko, tedy do části NP Sasko ú v úcarsko pámo susedě s NP Jeseník ú v úcarsko, a to pod hrozbou sankce až 2500 EUR!

Ā

Mapa s vyznačením turistických cest v západní části národního parku, které jsou návštěvníkům nadále přístupné



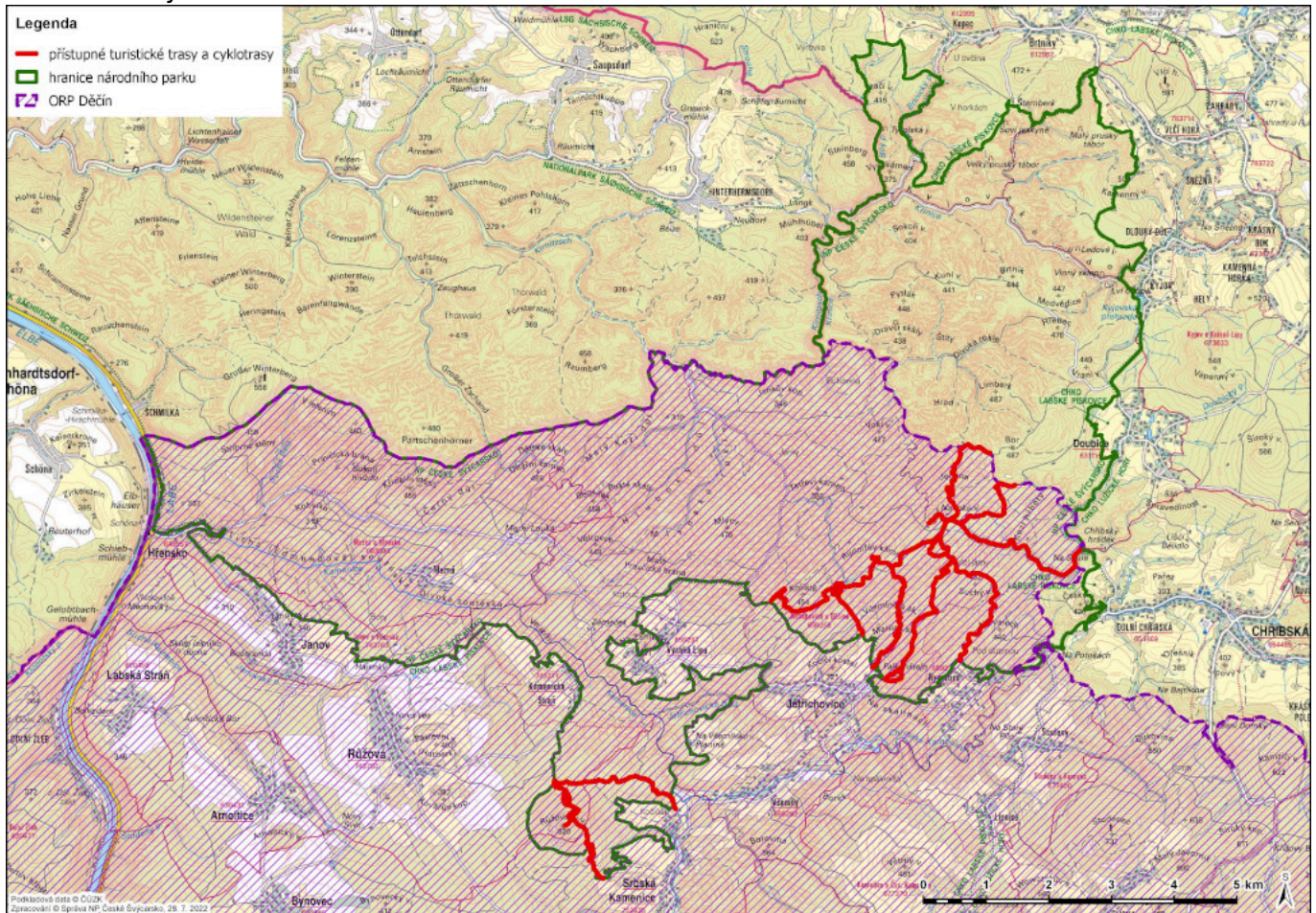
Červené vyznačené trasy jsou návštěvníkům nadále přístupné

[Újedná zná opatření obecné povahy o vyloučení vstupu do lesa ZDE.](#)
[Mapová; páloha k opatření obecné povahy ZDE.](#)

Ā

Ā

Foto aktuality



6 reactions

○

I like this

6

○

I'm sad

0

Submit

Reset

OddĀly

Informace pro horolezeckou veĀejnost

PĀĀstup do NP, vĀĀetnĀ horolezeckĀ½ch pĀĀstupĀĀ

V souĀasnĀĀ dobĀĀ (do 12. 8. 2022) stĀĀle platĀ opatĀĀenĀ obecnĀĀ povahy vydanĀĀ MagistrĀĀtem mĀĀsta DĀĀĀĀĀn dne 29. 7. 2022, kterĀ½m byl omezen vstup veĀĀejnosti do NP vĀ rozsahu kompetence ORP DĀĀĀĀĀn (tedy zĀĀpadnĀ ĀĀĀst NP ĀĀ viz mapa vĀ½ĀĀe nebo zde: [1834424.pdf \(mmdecin.cz\)](https://www.mmdecin.cz/1834424.pdf)). VeĀĀejnosti zĀĀstaly pĀĀĀstupnĀĀ jen nĀĀkterĀĀ turistickĀĀ stezky vĀ okolí JetĀĀichovic a RĀĀ¼ovskĀĀho vrchu.

CelĀ½ text opatĀĀenĀ najdete zde: [1834423.pdf \(mmdecin.cz\)](https://www.mmdecin.cz/1834423.pdf)

Pro horolezce jsou vĀ souĀasnĀĀ dobĀĀ pĀĀĀstupnĀĀ pouze skalnĀ objekty vĀ severnĀĀ

Ästí NP (napÄ. KyjovskÄ ÄdolÄ, BrtnÄky).

Na celÄm ÄzemÄ NP stÄle platÄ zVÄ½Ä;enÄ nebezpeÄÄ pÄidu stromÄ, proto dbejte zVÄ½Ä;enÄ opatrnosti.

VÄ souÄasnÄ dobÄ se SprÄiva NP pÄipravuje na pÄevzetÄ plochy zasaÄ¾ÄenÄ po poÄ¾ÄÄ;ru. Tento moment zÄvisÄ na ukonÄenÄ hasebnÄho zÄsahu ze strany HZS. VÄ souÄasnÄ dobÄ situaci komplikujÄ extrÄmnÄ vysokÄ teploty. Po ukonÄenÄ zÄsahu bude vÄ½Ä;e uvedenÄ opatÄenÄ obecnÄ povahy zmÄnÄno tÄmto zpÄsobem:

- nepÄÄstupnÄ bude ÄzemÄ zasaÄ¾ÄenÄ poÄ¾ÄÄ;rem a nejbliÄ¾ÄÄ okolÄ sÄ vÄ½Ä;jimkou nÄkolika mÄ;lo cest ÄÄ bude se tÄ½kat i lezeckÄch terÄnÄ ve skalnÄ oblasti HÄensko a SoutÄsky, ÄÄsteÄnÄ VysokÄ; LÄpa (napÄ. StÄÄbrnÄ stÄny, KÄÄdelnÄ stÄny, okolÄ PravÄickÄ brÄny, HlubokÄho dolu, SoutÄsky Kamenice)
- ve zVÄ½Ä;ÄÄm ÄzemÄ budou turistickÄ stezky pÄÄstupnÄ a bude snaha zachovat i pÄÄstupy ke skalÄ;m

Pro Äplnost upozorÄujeme i na vydanÄ opatÄenÄ krajskÄho ÄÄÄÄ, kterÄ½m bylo pro celÄ½ ÄÄsteckÄ½ kraj vyhlÄÄ;ena dobu zVÄ½Ä;enÄho nebezpeÄÄ vzniku poÄ¾ÄÄ;rÄ. CelÄÄ znÄnÄ viz web krajskÄho ÄÄÄÄ ([PoÄ¾ÄÄ;r v ÄÄeskÄm Ä vÄ½Ä;carsku: ÄÄsteckÄ½ kraj \(kr-ustecky.cz\)](https://www.kr-ustecky.cz/PoÄ¾ÄÄ;r-v-ÄÄeskÄm-Ä-vÄ½Ä;carsku-ÄÄsteckÄ½-kraj))

VÄ otÄzce vlastnÄch lezeckÄch terÄnÄ nenÄ moÄ¾ÄnÄ vÄ souÄasnÄ dobÄ ÄÄÄÄ, jakou mÄrou bylo poÄ¾ÄÄ;rem zasaÄ¾Äeno jiÄtÄnÄ. Na kontrole bude SprÄiva NP po dohodÄÄ spolupracovat sÄ OVK LabskÄ pÄskovce.

Sekce webu

[NÄ;vÄ;tÄvnÄk](#)

Source URL: <https://www.npcs.cz/dostupnost-turisticky-ch-cilu-v-narodnim-parku-do-12-8-2022>