



Dostupn  turistick  trasy a c le v NP  esk    v carsko od 13. 8. 2022



Napsal u ivatel [Tom j Salov](#) dne 12. 8. 2022 - 14:29

- 6297 zobrazen 

V souvislosti v rozs hl m po rem lesa v oblasti H enska, kter  v NP  esk    v carsko propukl v posledn m  ervencov m t dnu, nad le nejsou dostupn  turistick  c le a trasy v oblasti H enska, Mezn  Louky a Mezn . Z d vodu prevence  raz  a rizika vzniku po r  v jin ch  stech n rodn ho parku vydalo Ministerstvo  ivotn ho prost ed  [opat en  obecn  povahy](#), kter m se:

- **vylo uje vstup** ve ejnosti **do oblast  zasa en ch po rem,**
- **vylo uje vstup** ve ejnosti do lesa **v ostatn ch  stech** n rodn ho parku, **s v jimkou zna en ch turistick ch cest,**
- **vylo uje vstup** ve ejnosti do lesa v etn  zna en ch turistick ch cest **v no n ch hodin ch od 21 do 6 hod.**

Vydan  opat en  je platn  do 31. 8. 2022. **P stupov  cesty do oblast  s vylou en m vstupem** jsou v ter nu z eteln  vyzna en  a **st e eny pracovn ky spr vy n rodn ho parku.** V oblasti je tak  **pos lena hl dkov ;  innost Policie  R.** Vzhledem ke skute nosti,  e nad le **z st v ; uzav ena silnice ze H enska do Mezn  Louky** a  e ze sm ru **od Vysok  L py** jsou do m stn ch  st  Mezn ; a Mezn  Louka **vpou t ni pouze vlastn ci nemovitost ,** jsou vjezdov ; m sta do dot en   st  n rodn ho parku rovn    **st e eny hl dkami Policie  R.**  

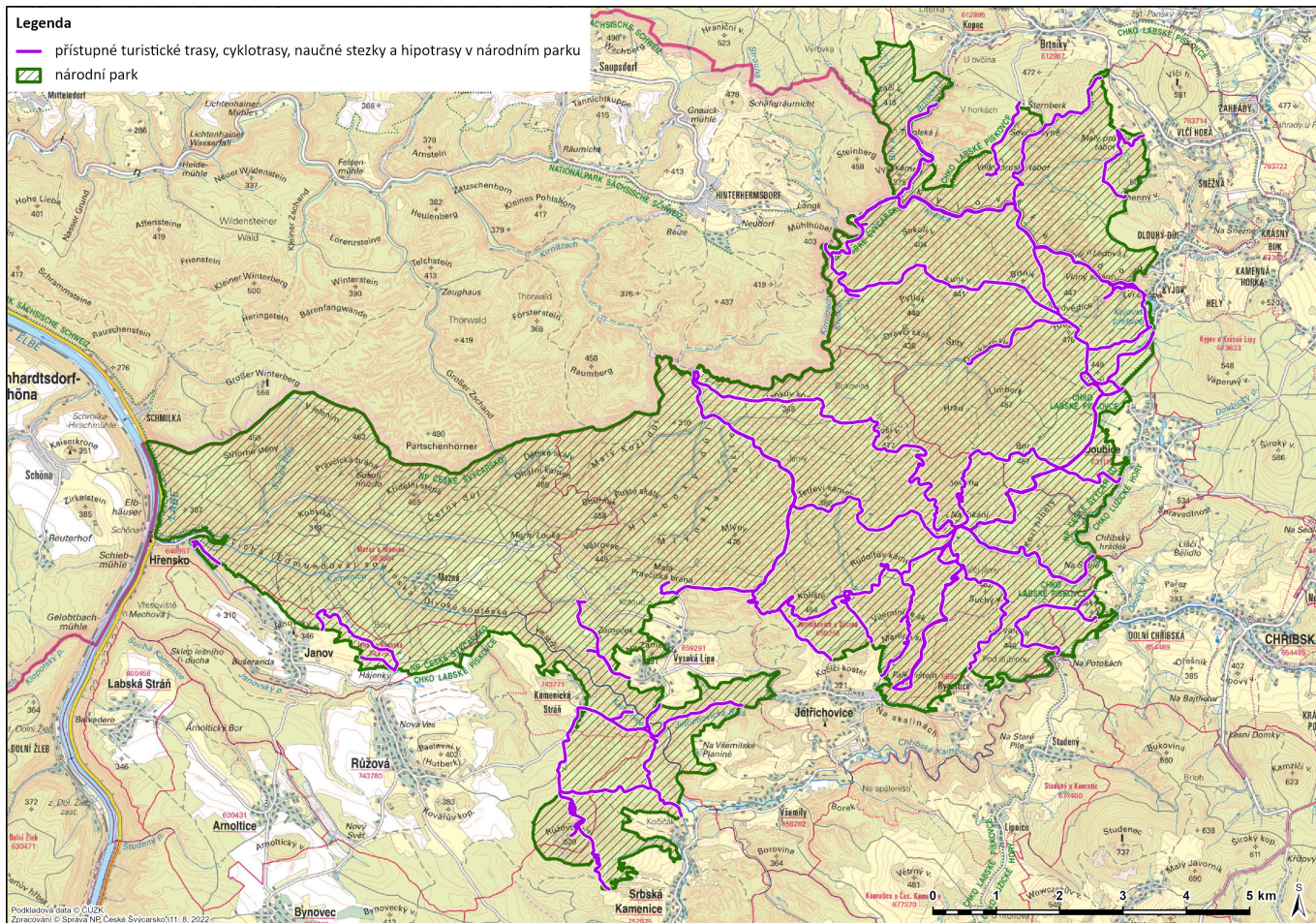
Nedostupn  turistick  c le a trasy v NP  esk    v carsko

- Prav ick ; br na
- Sout sky Kamenice (Edmundova a Divok ; sout ska)
- Soorgrund
- M nsk ; cesta (cyklist  i p  )
- Gabrielina stezka
- H jenky - Mezn  m stek - Mezn 
- Mal ; Prav ick ; br na
- V trovec

- Hluboká 1/2 dle (cyklisté i pěší)

Dostupné turistické cesty a trasy v NP Jeseník v 1/2carsko

- zelená značení; trasa Janov - Háensko
- 3/4lutá značení; trasa Janov - Hájenky - Rá 3/4oví
- Dolská 1/2 mlá 1/2n a věchny značení trasy v jeho okolí
- Rá 3/4ovská 1/2 vrch a věchny značení trasy v jeho okolí
- modře značení; trasa Vysoká 1/2 most - Zámeček u Vysoké Lápy - Vysoké Lápy
- Auná;tejn
- Jesení; silnice
- Zadná Jetřichovice
- Jankova cesta (zelená značení; k Panenské jedli)
- Panenská; jedle
- Na Tokáně - věchny značení turistické trasy
- Tá;borová 1/2 dle
- věchny Jetřichovické vyhládky (Mariina vyhládka, Vilemína stěna, Rudolf v kámen)
- Āervená značení; trasa Jesení; silnice - skalnā kaple Kny - Pohovka
- skalnā hrā;dek Falkenā;tejn
- modře značení; trasa Na Tokáně - Rynartice
- Āzké schody - U Eustacha - Doubice
- Zadná Doubice
- Kyjovské Ādolā
- Kyjovská 1/2 hrā;dek
- Klenotnice
- Turistická 1/2 most
- Brtnická 1/2 hrā;dek (pouze ze směru Brtnāky)



Zv¹/₂razn¹/₂ turistick¹/₂ trasy a na nich le³/₄ turistick¹/₂ c¹/₂le v NP ¹/₂esk¹/₂ ¹/₂v¹/₂carsko jsou p¹/₂st¹/₂upn¹/₂ n¹/₂v¹/₂t¹/₂vn¹/₂ak¹/₂m denn¹/₂ v ¹/₂ase od 6 do 21 hodin. Do ostatn¹/₂ch ¹/₂st¹/₂ n¹/₂rodn¹/₂ho parku a mimo uvedenou dobu (tedy v no¹/₂n¹/₂ch hodin¹/₂ch) je vstup do n¹/₂rodn¹/₂ho parku zak¹/₂z¹/₂n¹/₂ z d¹/₂vodu zaji¹/₂t¹/₂vn¹/₂ak¹/₂ a p¹/₂edch¹/₂zen¹/₂ vzniku lesn¹/₂ho po¹/₂ru, a to nejm¹/₂n¹/₂ do 31. 8. 2022

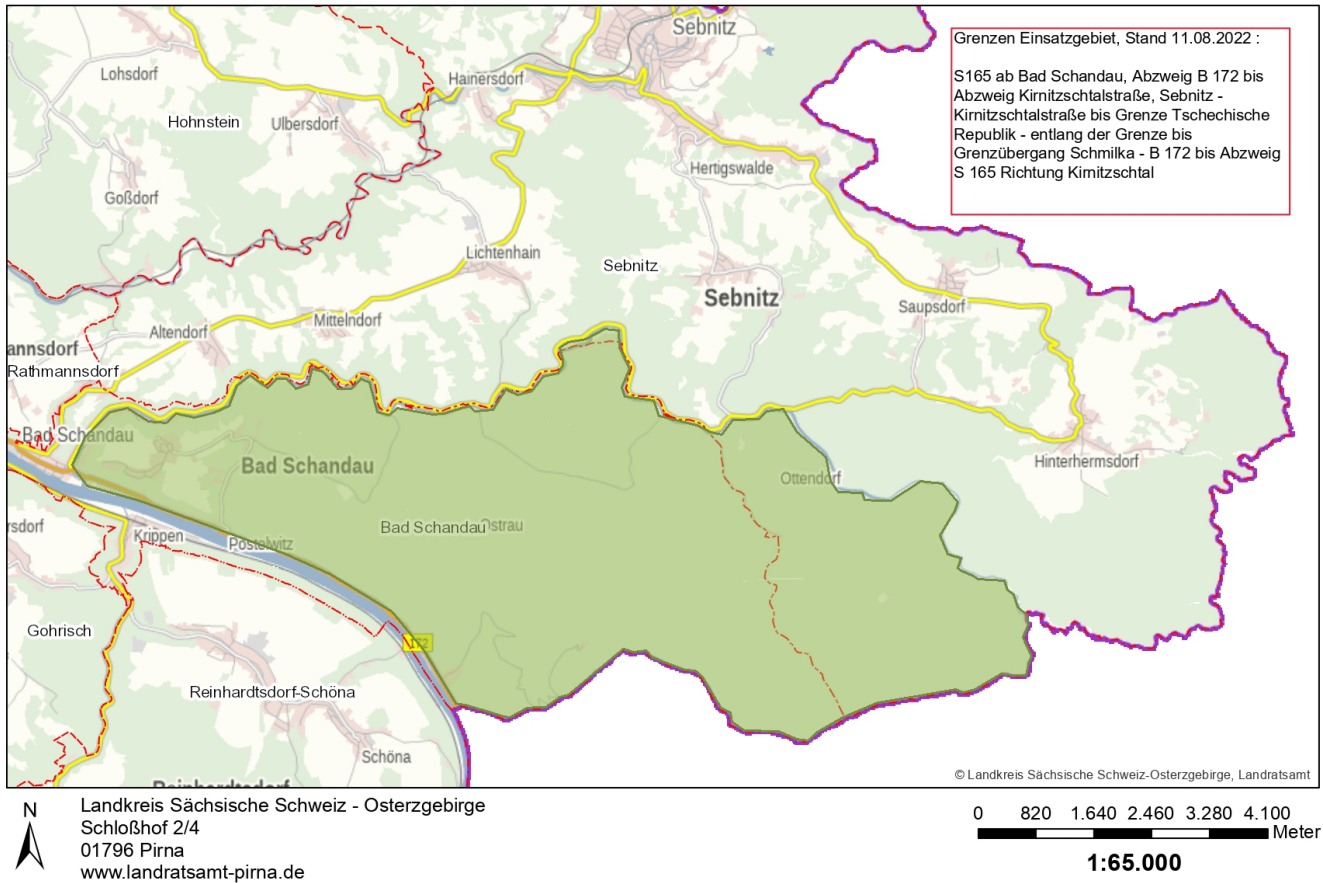
N¹/₂v¹/₂t¹/₂vn¹/₂ick¹/₂ c¹/₂le le³/₄ mimo n¹/₂rodn¹/₂ park ¹/₂esk¹/₂ ¹/₂v¹/₂carsko, zejm¹/₂na na ¹/₂zem¹/₂ CHKO Labsk¹/₂ p¹/₂skovce a v z¹/₂padn¹/₂ ¹/₂st¹/₂ CHKO Lu¹/₂ick¹/₂ hory, jsou n¹/₂v¹/₂t¹/₂vn¹/₂ak¹/₂m p¹/₂st¹/₂upn¹/₂ bez omezen¹/₂. N¹/₂v¹/₂t¹/₂vn¹/₂ick¹/₂ c¹/₂le ve v¹/₂chodn¹/₂ ¹/₂st¹/₂ Zadn¹/₂ho Sask¹/₂ho ¹/₂v¹/₂carska (v okol¹/₂ obce Hinterhermsdorf), v levob¹/₂e¹/₂n¹/₂ ¹/₂st¹/₂ ¹/₂ky Labe (oblast stolov¹/₂ch hor) jsou n¹/₂v¹/₂t¹/₂vn¹/₂ak¹/₂m rovn¹/₂ p¹/₂st¹/₂upn¹/₂ bez omezen¹/₂.

- Ve¹/₂ejn¹/₂; silnice ze H¹/₂enska do Mezn¹/₂ Louky je uzav¹/₂ena.
- Ve¹/₂ejn¹/₂; silnice z Vysok¹/₂ L¹/₂py do Mezn¹/₂ Louky a Mezn¹/₂ je otev¹/₂ena pouze pro majitele nemovitost¹/₂ v uveden¹/₂ch osad¹/₂ch.

Â

Mapa nep¹/₂st¹/₂upn¹/₂ oblasti v NP Sask¹/₂ ¹/₂v¹/₂carsko

Anlage zur Allgemeinverfügung Sperrung des Einsatzgebietes Wald hintere Sächsische Schweiz



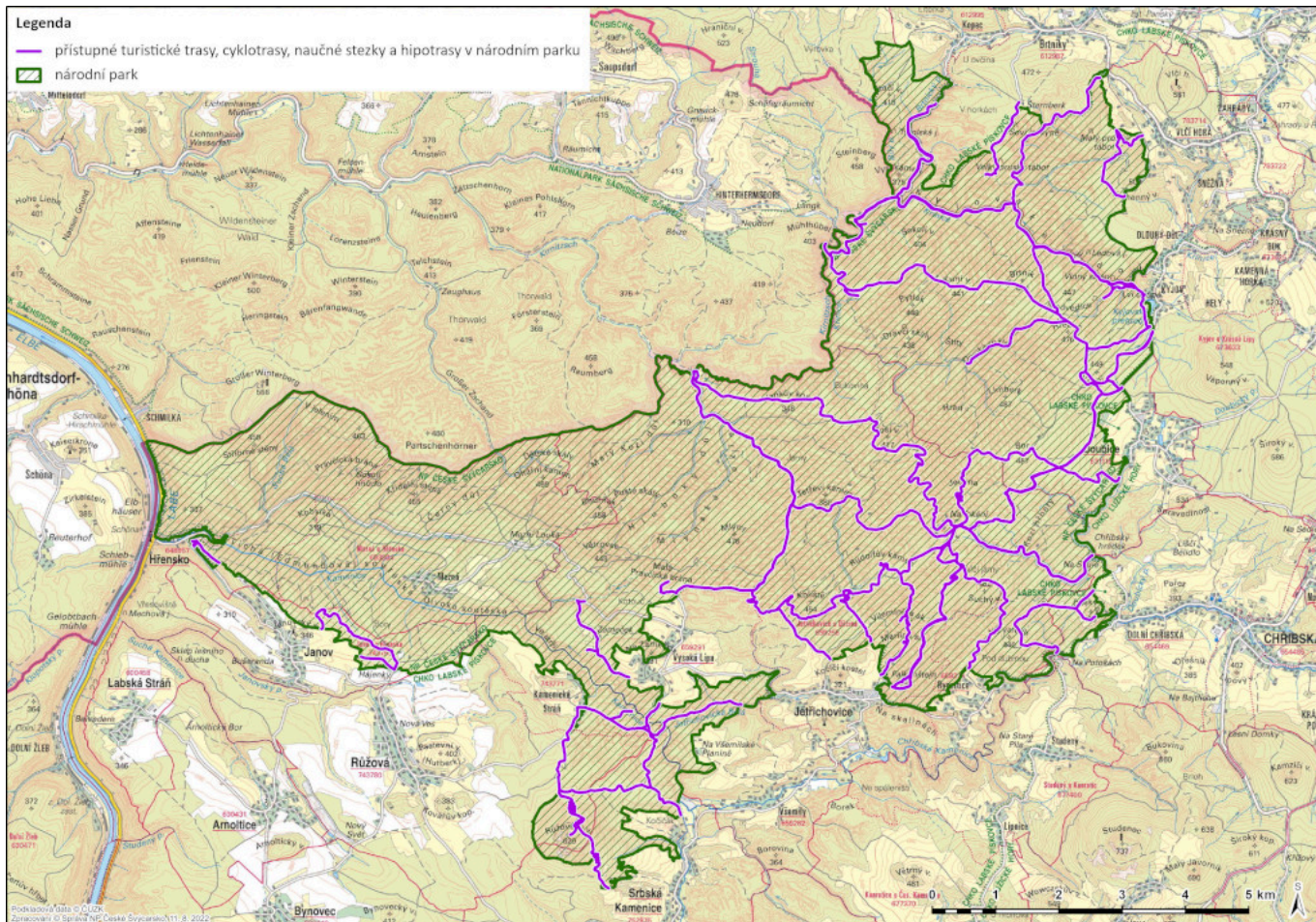
Nadříle pro nřívřítřívřky zřstřívř; zcela uzavřřena zřřpadnř řřřř;st zadnřho Saskřřho řřřřcarska, hranici tvořřřř tok řřřky Křřřřinice. Turistickřř trasy v okolřř obce Hinterhermsdorf jsou pro nřívřítřívřky otevřřřeny

Nabřřdku alternativnřřch turistickřřch cřřřř naleznete takřř zde:

<https://www.ceskesvycarsko.cz/cs/informace/novinky/pozar-aktualni-informace-z-ceskeho-svycarska>

řř

Foto aktuality



7 reactions



I like this

3



I'm sad

4

Submit

Reset

Sekce webu

[NĀ;vĀ;tĀĵvnĀk](#)

Source URL: <https://www.npcs.cz/dostupne-turisticke-trasy-cile-v-np-ceske-svycarsko-od-13-8-2022>