



## Dostupn  turistick  trasy a c le v NP  esk    v  carsko



Napsal u ivatel [Tom j Salov](#) dne 30. 9. 2022 - 13:09

- 30670 zobrazen 

V souvislosti s

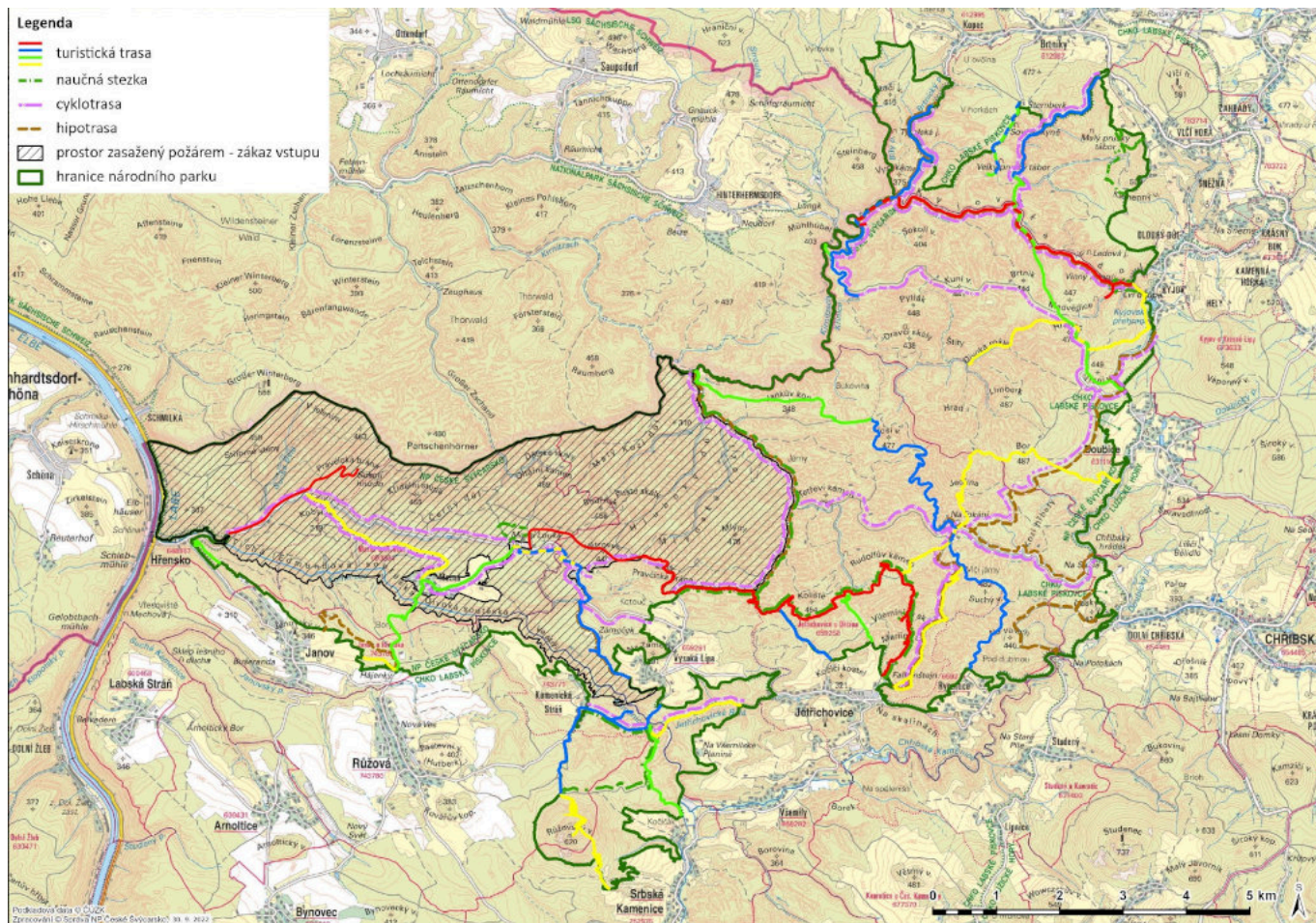
- rozs hl m po rem lesa v oblasti H enska, kter  v NP  esk    v  carsko prob hl v roce 2022;
- a postupuj m rozpadem smrkov ch porost  po gradaci l ko routa smrkov ho;

nejsou v sou asn  dob  v n rodn m parku dostupn  n kter  turistick  c le a trasy:

- na **Gabrielinu stezku** (p stupov  cesta k Prav ick  br n  od Mezn  Louky)
- **Edmundova sout ska** (uzav ena na z klad  rozhodnut  obec H ensko - vice informac  [zde](#))
- do   rokle **Soorgrund** (p stupov  cesta do Divok  sout sky ve sm ru od Vysok  L py a Mezn  Louky),
- na turistick  cesty **od Panensk  jedle k Had mu prameni** a **od Divok  rokle k  ern  br n **, v etn  horolezeck ch p stupov ch stezek,
- na n kter  **p stupov  horolezeck  stezky** v klidov m  zem  n rodn ho parku,
- do **Prav ick ho dolu**
- **cyklotrasa Hlubok m dolem** (do asn  zru ena cyklotrasa  . 3030 od rozcest  "Dub k" a   k  esk  silnici; p  m je umo n n vstup na vlastn  nebezpe ).

Turistick  **p stupov  cesty do oblast  s vylou en m vstupem** jsou v ter nu z eteln  vyzna en . V oblasti je tak  **pos lena hl dkov   innost str  e p  -rody**.

Foto aktuality



0 reactions

I like this

0

I'm sad

0

Odděly

### Aktuální dostupná cíle a turistická trasy v požárem zasažené oblasti národního parku:

- Právnícká brána (pouze od rozcestí Tři Prameny, více informací o provozní době areálu Sokolů hnázdo - Právnícká brána [zde](#))
- Divoká soutěska (pouze od Mezního můstku ze směru od Mezní nebo Janova, více informací o provozu plavby v soutěsce [zde](#))
- Mlýnská cesta (úlutá značená trasa, **možná půl pátup k Právnícké bráně od Mezní Louky**)
- Āervená značená trasa z Mezní Louky přes Vátrovec směrem k Malé Právnícké bráně
- Areál Rysí stezky na Mezní Louce
- Hájenky - Mezní mst - Mezní (zelená značená trasa)
- Mezní Louka - Vysoká most - Zámeek u Vysoké Lápy - Vysoká Lápa (modře značená)
- Malá Právnícká brána (možná půl prchod po neznámé asfaltové cestě pod Vátrovcem z modře značené k Āervené značené trase)

- ĀĚskĀ; silnice



Mapa pĀĀstupnĀ½ch turistickĀ½ch tras a cĀĪĀĀ v oblasti zasaĀ¾enĀĀ poĀ¾Ārem pro rok 2024

**OstatnĀ turistickĀĀ cĀĪe a trasy v nĀ;rodnĀm parku jsou dostupnĀĀ, s vĀ½jimkou:**

- trasy od HadĀho pramene k PanenskĀĀ jedli vĀĀ. odboĀky k ĀĪernĀĀ brĀ;nĀĀ (modĀĀe znaĀĀenĀĀ)
- trasy Ā HĀĀebcovĀ½m dolem (DivokĀ; rokle) k odboĀce k ĀĪernĀĀ brĀ;nĀĀ (Ā¾ĀlutĀĀ znaĀĀenĀĀ)
- cyklotrasy ĀĀ. 3033 od TuristickĀĀho mostu podĀĀĪĀĀho potoka k silniĀĀnĀĀ komunikaci ĀĀ. 265
- trasy StudĀ;neckĀ½m dolem (zelenĀ;Ā TZT doĀĀasnĀĀ zruĀ;ena, pĀĀĀĀm je umoĀ¾nĀĀn vstupĀ na vlastnĀ nebezpeĀĀĀ)
- Āseku cyklotrasy ĀĀ. 3076 mezi DoubicĀĀ a Kyjovem od napojenĀ na cyklotrasu 3029 k zelenĀĀ znaĀĀenĀĀĀ trase (moĀ¾nĀĀ; objĀzdnĀĀ trasa po soubĀĀ¾nĀĀĀ cyklotrase ĀĀ. 3029, pĀĀĀĀm je umoĀ¾nĀĀn vstup na vlastnĀ nebezpeĀĀĀ).Ā

Mapa se zobrazemĀ aktuĀ;lnĀch uzavĀrek turistickĀ½ch tras na ĀĀzemĀ NP ĀĚskĀĀ Ā vĀ½carsko

Sekce webu

[NĀ;vĀ;tĀĀvnĀĀ](#)

Source URL: <https://www.npcs.cz/dostupne-turisticke-trasy-cile-v-np-ceske-svycarsko>