



Více než 150 kilometrů značených tras: Turistické cesty v NP Česká a v½carsko provedou návštěvníky po skalách, lesy i po ¼áířím



Napsal uživatel [Tomáš Salov](#) dne 22. 1. 2024 - 12:37

- 1678 zobrazen

V nadcházející turistické sezoně na návštěvníky rodného parku Česká a v½carsko čeká sáze více než 150 kilometrů značených a udržívaných turistických tras. Další stovky kilometrů atraktivních značených cest navazují v přílehlých chráněných oblastech Labského pískovce a Lužické hory. Pro příznivce návštěvního terénu je dostupný také řada turisticky značených cest přímo na území rodného parku, která je v souladu s návštěvními řídícími podmínkami.

Cesty Českého a v½carska provedou návštěvníky po skalních vyhládkách, hlubokými roklemi, pralesovitými buřinami i lesy obnovujícími se v místech dřívějších smrkových monokultur. Skutečně působivě mohou turisté obdivovat na bávaném pořířím, která se u řáve lně zeleně; vracejícím se lesem. Když se na ta místa vrátíte několikrát do roka, pak dříve uvidíte nové zřizky. Přístupní je také Právnícká; brána, plavba na lodích v Divoké soutěsce, Kyjovská Adolá, Dolská mlán a další ikonická místa. Všem, že projít celou sítí značených tras je v½zvou, která návštěvníkům zabere více než ¼ den, řá Petr Káří, ředitel Správy rodného parku Česká a v½carsko.

Rozšíření cestní sáze připravené pro turistickou sezónu 2024 je v½sledkem zřísah, která správa rodného parku realizovala v terénu během uplynulého roku. O cesty na území rodného parku **peřuje na zřkladě harmonogramu**, který mástnám **starostm a další zřstupm regionu představila v řnoru** lořského roku.

Přestože pořás i přároda jsou řasto nevyzpytatelné, řá; harmonogram bude pořítkem tohoto roku splněn, a věchny trasy s napřinovanými zřsahy budou pořed zřřtkem turistické sezóny otevřeny, řá vysvětluje Petr Káří. [1]

Krajina Českého a v½carska byla v posledních letech v½razně ovlivněna dvěma udřlostmi: přemnožením křrovce po roce 2018 a pořřím v roce 2022. Správa rodného parku Česká a v½carsko přbřřn řř vyhodnocuje data z rozšířého monitoringu území a pro zřřženě bezpečnosti **provřdř lesnické zřsahy** řř znř intenzity **tak, aby nebyly ohřřeny unikřtně přřrodně hodnoty** Českého a v½carska.

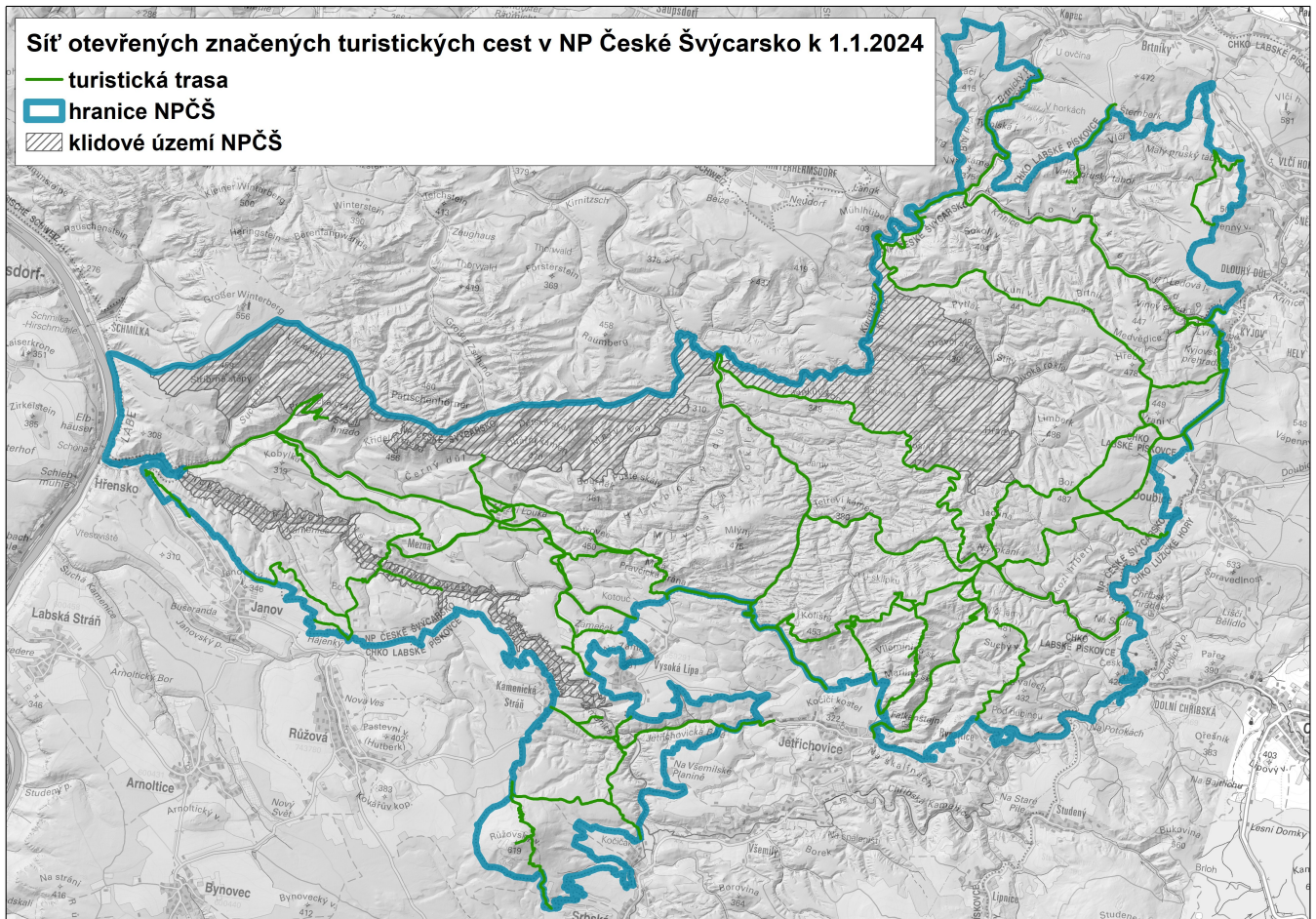
â€šNÄkolikrát t½dnÄ jednÄme s nÄjimi partnery v regionu. V ÄadÄ oblastÄ spolupracujeme, v nÄkterÄ½ch tÄmatech vnÄmÄm jejich otÄzky a poÄ¼adavky,â€š doplÄuje Äeditel Petr KÄÄ-Ä¼ a pokračuje: â€šNÄkterÄ vÄci v pÄÄrodÄ vÄjak nejde uspÄÄit. My na sprÄvÄ intenzivnÄ pracujeme na tom, abychom vydali stanovisko ke dvÄma lokalitÄm, kde je situace v terÄnu zdaleka nejkomplicovanÄjÄ: Edmundova soutÄska a Gabrielina stezka. DokonÄujeme vyhodnocenÄ dat ze tÄÄ externÄch odbornÄ½ch posudkÄ a testovacÄho lesnickÄho zÄsahu, a v nejbliÄ¼Äch t½dnech k tomu svolÄme schÄzku s nÄjimi partnery, kde pÄedstavÄme plÄny pÄÄe o turistickou infrastrukturu na dalÄÄ obdobÄ. VÄjichny mohou ubezpeÄit, Ä¼e sprÄva nÄrodnÄho parku do budoucna nepoÄÄtÄ s trvalÄ½m zruÄjenÄm Ä¼ÄdnÄ ze znaÄenÄ½ch cest pro pÄÄÄ nebo cyklisty, tedy vÄetnÄ tÄch, kterÄ jsou aktuÄlnÄ kvÄli bezpeÄnosti uzavÄenÄ.â€š

Ä Pro letoÄnÄ sezÄnu sprÄva nÄrodnÄho parku opÄt pÄipravuje ÄÄdu aktivit, kterÄ pÄibliÄ¼ujÄ krÄsy zdejÄÄ pÄÄrody. â€šNÄrodnÄ park ÄeskÄ Ä vÄ¼carsko v souÄasnosti nabÄzÄ Äirokou ÄkÄlu turistickÄho vyÄ¼itÄ ÄetnÄho k mÄstnÄ pÄÄrodÄ, kterÄ nÄvÄtÄvnÄkÄm umoÄ¼Äuje obdivovat krÄsy nÄjeho regionu â€š jak ÄÄkÄme: krajiny tajemstvÄ. Podporujeme ÄetnÄ½ turismus v regionu, aktivnÄ se podÄlÄme na Äinnosti mÄstnÄ destinaÄnÄ agentury a nÄvÄtÄvnÄci nÄrodnÄho parku se i letos mohou tÄÄit na rozsÄhlou turistickou infrastrukturu budovanou a udrÄ¼ovanou nÄÄ sprÄvou a rozmanitÄ akce, kterÄ poÄÄdÄme pro veÄejnost,â€š uzavÄÄ Petr KÄÄÄ¼.

Ä

PoznÄmka:

[1] RozsÄhlejÄÄ lesnickÄ zÄsahy podÄl znaÄenÄ½ch turistickÄ½ch tras sprÄva parku v loÄskÄm roce provedla napÄÄklad v oblÄbenÄm KyjovskÄm ÄdolÄ na KrÄsnolipsku, v ÄdolÄ BrtnickÄho potoka podÄl cesty do osady Kopec, podÄl MIÄ½nskÄ cesty spojujÄÄ nynÄ MeznÄ Louku s PravÄickou brÄinou Äi pÄÄ cestÄ po severnÄm ÄboÄÄ RÄ¼ovskÄho vrchu, mezi obcemi SrbskÄ Kamenice a RÄ¼ovÄ. V letoÄnÄm roce je jeÄtÄ pÄed zahÄjenÄm turistickÄ sezÄny pÄipraveno bezpeÄnostnÄ kÄcenÄ kÄrovcovÄ½ch souÄÄ podÄl vyhledÄvanÄ turistickÄ trasy z JetÄichovic k DolskÄmu mlÄ½nu a v ÄÄsti KÄglerovy nauÄnÄ stezky KrÄsnolipskem vedouÄ nÄrodnÄm parkem u ViÄÄ Hory.Ä



SÃÅ znaÄenÃ½ch turistickÃ½ch tras v NÃ¡rodnÃ½m parku ÄeskÃ½ Ä vÃ½carsko. NavazujÃ½ na ni stovky dalÅÃ½ch kilometrÃ½ cest v sousednÃ½ch chrÃ¡nÃ½nÃ½ch oblastech. Mapa: SprÃ¡va NP ÄeskÃ½ Ä vÃ½carsko



Pravětická brána v Národném parku Jeseník v 1. carsko. Foto: Václav Sojka



Dolský mlýn v Národném parku Jeseník v 1. carsko. Foto: Václav Sojka



Rudolfův kámen v Národném parku Jeseník v 1. carsko. Foto: Václav Sojka



Mariina vyhládká, Havraná skála a Rákosovská vrch v Národném parku Česká a v carsko.
Foto: Václav Sojka

Â

Foto aktuality



9 reactions

I like this

5

I'm sad

4

Submit

Reset

Sekce webu

[Národní park](#)

Source URL:

<https://www.npcs.cz/vice-nez-150-kilometru-znacenyh-tras-turisticke-cesty-v-np-ceske-svycarsko-pro-vedou-navstevniky-po>