



[Výtvarná soutěž Labské pískovce a ptáčí raj známe výtěžně](#)



Napsal uživatel [Tomáš Salov](#) dne 20. 11. 2024 - 12:19

- 77 zobrazená

Před dvaceti lety, tedy v roce 2004, byla pro lepší ochranu ohrožených ptáčích druhů vyhlášena Ptáčí oblast Labské pískovce, zahrnující chráněnou krajinnou oblast Labské pískovce, celý národní park České Švýcarsko a zasahující i do části chráněné krajinné oblasti Lužické hory. Vlajkovými druhy ptáčí oblasti jsou sokol stěhovavý, velký, datel černý a chápál polní.

Termínem výtvarné soutěže pro děti, každoročně vyhlášenou Správou Národního parku České Švýcarsko, proto letos byl život ptáčích druhů v krajině Labské pískovce. Podobně, jako v předchozích letech, i letos do soutěže dorazily stovky výtvarných děl, konkrétně 220 obrázků. Objevili se na nich datli, sokoli, ledňáci, včelí, ale třeba i brhláci, pánkavy, pípi nebo chápál polní a orel mořský. Děti je ztvárnily v prostředí pískovcových skal, u ústí nebo ve skrytu lesa, a to často i při práci o mláďata na hnízdech nebo při lovu potravy.

Z obrázků bylo patrné, že se jejich autoři na tvoření připravili a o ptáčích druzích si i zjišťovali mnoho podrobností z jejich života ve zdejší krajině. Opět bylo pro porotu třeba vybrat jen několik vítězných děl, za každým dále byla vidět velká snaha, originalita a zájem o tvoření.

Porota nakonec vybrala šest obrázků. Na adresy jejich autorů už postupně putují odměny od Správy Národního parku České Švýcarsko odměny, zahrnující i vzdělávací materiály a výtvarné pomůcky pro další tvoření. Všem zúčastněným děkujeme a autorům správy parku děkuje za zapojení se do soutěže, výtěžně gratuluje k jejich úspěchu.

Seznam oceněných děkujeme k dispozici také na následujícím odkazu:

<https://www.npcs.cz/vytvarna-soutez-labske-piskovce-ptaci-raj>

Ing. Jarmila Judová

Foto aktuality



3 reactions

I like this

2

I'm sad

1

Submit

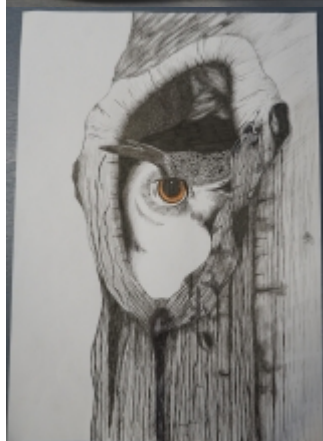
Reset

OddÄly









Sekce webu
[EkovÁ½chova](#)

Source URL: <https://www.npcs.cz/vytvarna-soutez-labske-piskovce-ptaci-raj-zna-sve-viteze>