



[Ptáci zařánaj hnãzdit. Sprãiva nãirodnãho parku upozorãuje na mãsta, kde je nutnã dopããit plachãm druhãm klid](#)



Napsal uãivatel [Tomã Salov](#) dne 28. 2. 2025 - 11:09

- 497 zobrazenã

S poããtkem bãezna **zařánaj** v nãirodnãm parku Åeskã Å vãcarsko a na Åzemã chrãnãnã krajinnã oblasti Labskã pãskovce **opãt hnãzditã chrãnãnã sokoli stãhovavã, Åãpi Åernã a vããi velcã**. Aby jejich Åjance na Åspãnã vyvedenã mlããat byly co nejvyãã, **uzavãã a vyznaãuje** sprãiva parku, jako kaãdã rokem, jejich **hnãziãtã**, aby v maximãlnã moãnã mãe **vylouãila ruãenã ze strany Ålovãka**. Sokoli, Åãpi Åernã i vããi jsou **na ruãenã velice citlivã** a pokud jsou **nuceni hnãzdo opustit**, hrozã jim **zastydnutã vajec, Åhyn mlããat** hlady nebo vniknutã predãtorã na hnãzdo. **Sprãiva nãirodnãho parku** proto **ããdã nãivãtãvnãky pããrody, aby respektovali terãnnã oznaãenã hnãzd** a do hnãzdnãch lokalit **za Åãdnãch okolnostã nevstupovali**. Hnãziãtã jsou obvykle vyznaãena informaãnã tabulã a vymezovacãmi pãiskami nataãenãmi pães vstupnã cesty do oblasti.

"Dãky ohledupnãmu chovãnã nãivãtãvnãkã je hnãzdnã naãich citlivãch ptaããch druhã pãevããnã Åspãnã. Kaãdoroãnã hnãzda opouãtã takovã poãty mlããat, kterã zajiãtujã stabilitu zdeãã populace sokolã stãhovavãch, Åãpã Åernãch i vãã velkãch. Naãe zranitelnã druhy v pããrodã Åelã mnoha nãstrahãm, jejich odolnost testujã poãasã i predãtoãi. Zajiãtãnã klidu ze strany Ålovãka ale dostãvajã skuteãnou Åjanci," Åã Petr Kãã, Åeditel Sprãivy Nãirodnãho parku Åeskã Å vãcarsko. Å Å

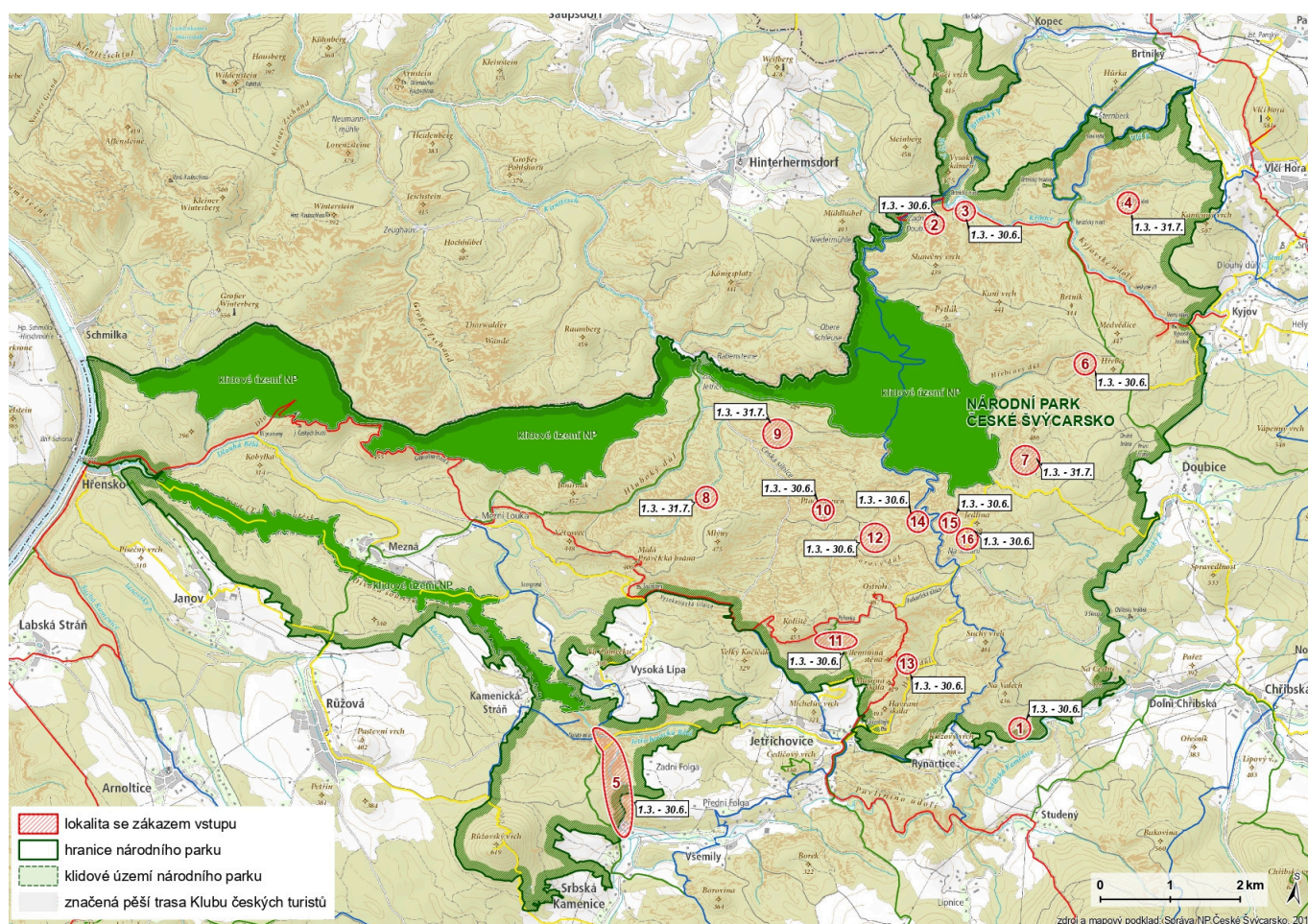
V nãirodnãm parku Åeskã Å vãcarsko dochãzã k doãasnãmu uzavãenã **celkem 16 lokalit**. **Hnãziãtã** se nachãzã takã **v klidovãch Åzemãch**, Å do kterãch nãivãtãvnãci mohou vstupovat pouze po znaãenãch turistickãch trasãch. V **chrãnãnã krajinnã oblasti Labskã pãskovce** se **dalãã hnãziãtã** nachãzejã zejmãna v nãirodnã pããrodnã rezervaci Kaãon Labe, v pããrodnã pamãtce Tiskã stãny, ale i na dalããch mãstech.Å

Veãejnost pãispãvã ochranã hnãzdcãch druhã pããkã zejmãna **respektovãnãm pravidel** pro nãivãtãvu chrãnãnãch Åzemã. Napããklad **do klidovãch Åzemã nãirodnãho parku** nãivãtãvnãci smã vstupovat **pouze po znaãenãch turistickãch trasãch**. Obdobnã **pravidlo platã** takã pro **vstup do nãirodnã pããrodnã rezervace Kaãon Labe**. V ostatnãch Åãstech chrãnãnãch Åzemã, kde se nãivãtãvnãci mohou

pohybovat i mimo značené turistické trasy, **strážníci párody v těchto dnech okolo hřzd označují informačními tabulkami a vyzovacími páskami. Díky tomu každá návštěvník vě, že by vstupem do vyzovného prostoru snáku a mláata ohrozil.**

Doasně uzavřen hřzdných lokalit trvá; v pápad hřzdná sokol a věr od 1. března do 30. června, v pápadě p p ěrných od 1. března do pop. 31. července. Podrobné informace k hřzdná zvlá; chráněných druhů ptáků jsou uvedeny na [matickém internetové stránce.](#)

Správa Národního parku dkuje návštěvníkům za ohleduplnost a vě, že ohrožená sokoli, vě i a pi dostanou i letos páležitost vyčst další generaci mláat.





Sokol stěhovavý s mláďaty na skalním hnízde v Českém a vláckarsku. Foto: Václav Sojka

Â

Foto aktuality



2 reactions

○

I like this

1

○

I'm sad

1

Submit

Reset

Sekce webu

[NávřtÄvnřk](#)

Source URL:

<https://www.npcs.cz/ptaci-zacinaji-hnizdit-sprava-narodniho-parku-upozornuje-na-mista-kde-je-nutne-doprat-plachym>