



Revitalisierung der Spree
1,5 km mehr Fluss zwischen
Bautzen und Cottbus

Revitalizace Správy
o 1,5 km delší řeka mezi
Budyšínem a Chotěbuzí

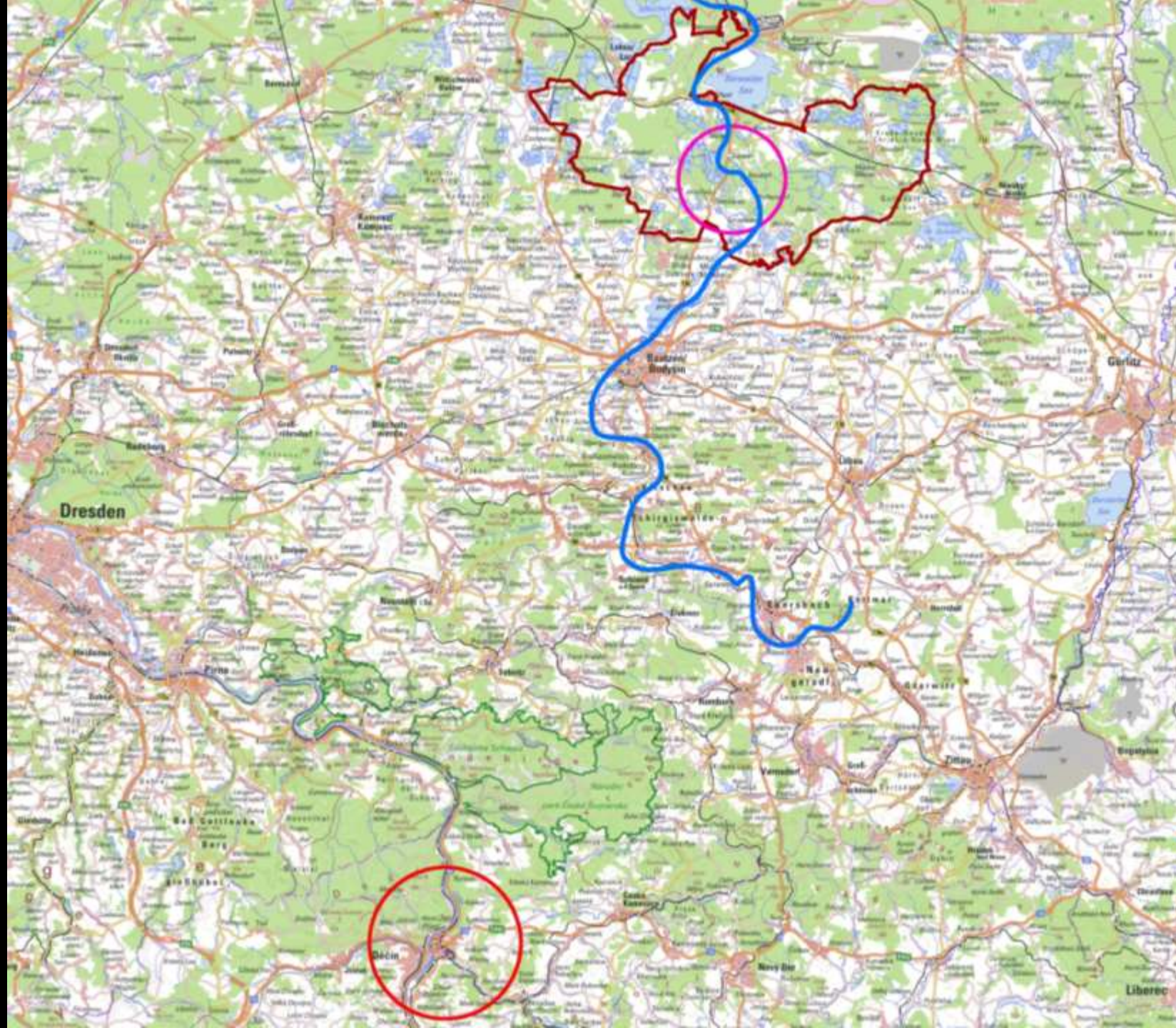


Jan Peper -
Biosphärenreservatsverwaltung



Organisation
der Vereinten Nationen
für Bildung, Wissenschaft
und Kultur

Programme
Der Mensch und
die Biosphäre



Spree früher

Spréva dříve



Archiv Werner Noack, Halbendorf

Vor 1930 Probleme mit Hochwasser und Eis

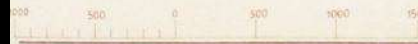
Před r. 1930 povodně a ledové kry



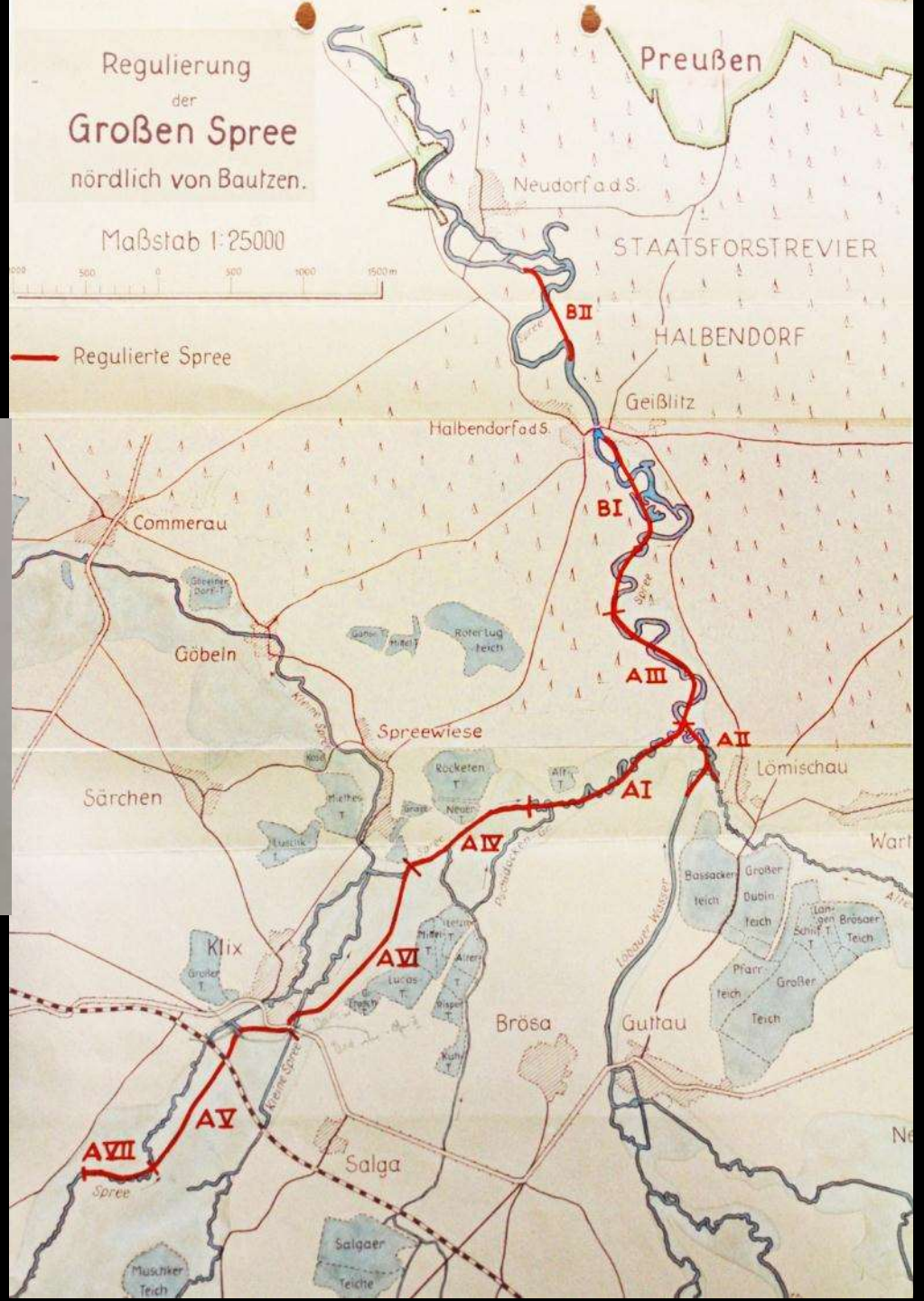
Foto: Archiv Werner Noack, Halbendorf

Regulierung
der
Großen Spree
nördlich von Bautzen.

Maßstab 1:25000



— Regulierte Spree



Dresden, im Juni 1927.
Wasserbaudirektion.

H. Tünge





Archiv Werner Noack, Halbendorf

Ca. 1930



Archiv Werner Noack, Halbendorf

Ca. 1930

Immer noch Hochwasser

Spree arm an Strukturen und Arten

HIER WARDIE SPREE!

DAS TAT UNS WEH...

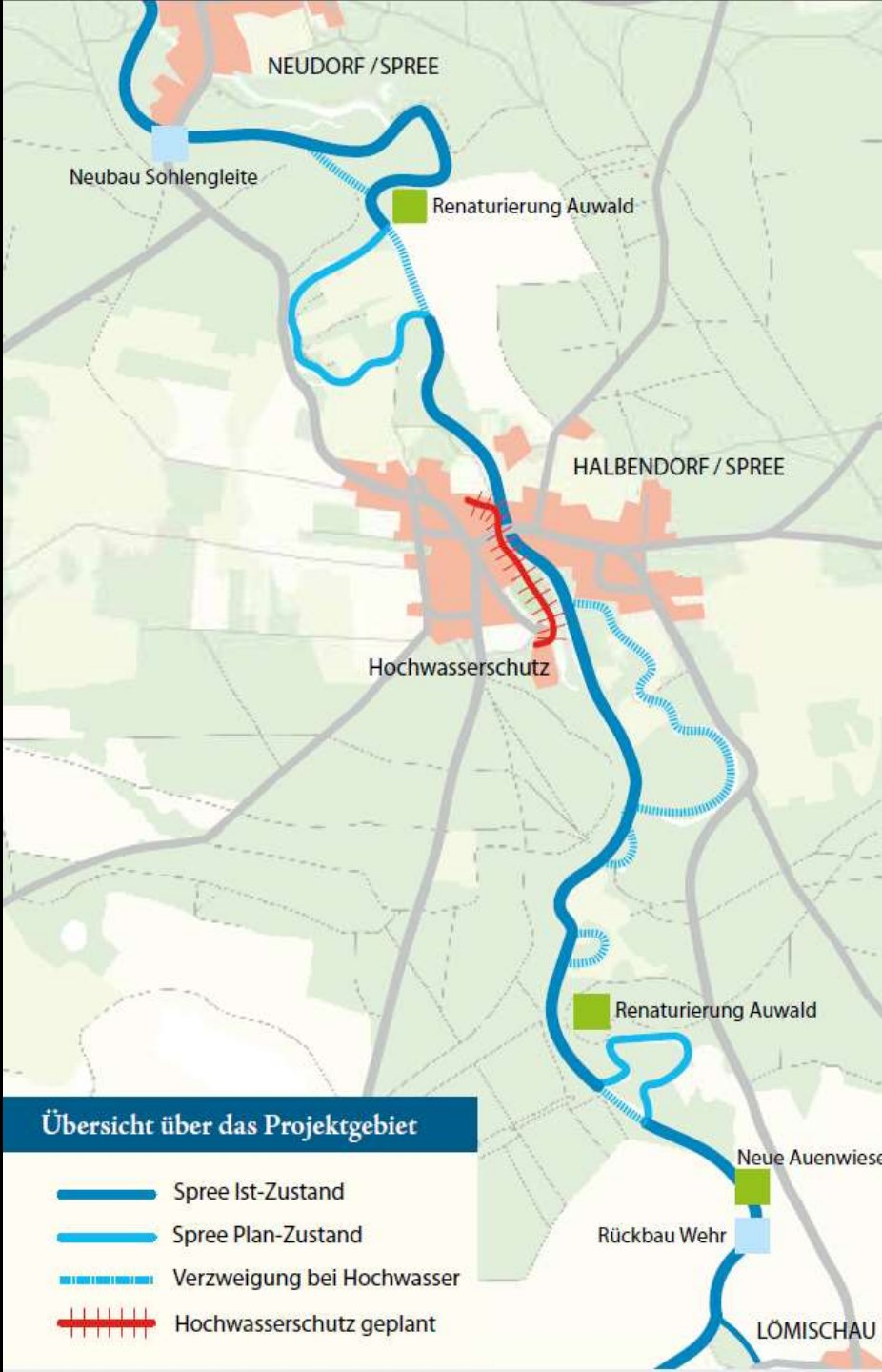
7. AUG. 2010

A stále povodně

Správa jen s málem struktur a druhů

REDYNAMISIERUNG SPREE ab 2013

REDYNAMIZACE SPRÉVY od r. 2013



LANDESTALSPPERREN
VERWALTUNG
des Freistaates Sachsen

**Biosphärenreservat
Oberlausitzer Heide-
und Teichlandschaft**



DBU
DBU Naturerbe





Ziele:

- Dynamischer Fluss
- Durchgängiger Fluss
- Aue mit Hochwasserdynamik
- Hochwasserschutz

Cíle:

- dynamická řeka
- průchodná řeka
- niva se záplavovou dynamikou
- protipovodňová ochrana

Raum für den Fluss

Ankauf von Flächen durch Sachsenforst

Prostor pro řeku

St. p. Sachsenforst nakoupil plochy



Foto: Steffen Krausche - SBS

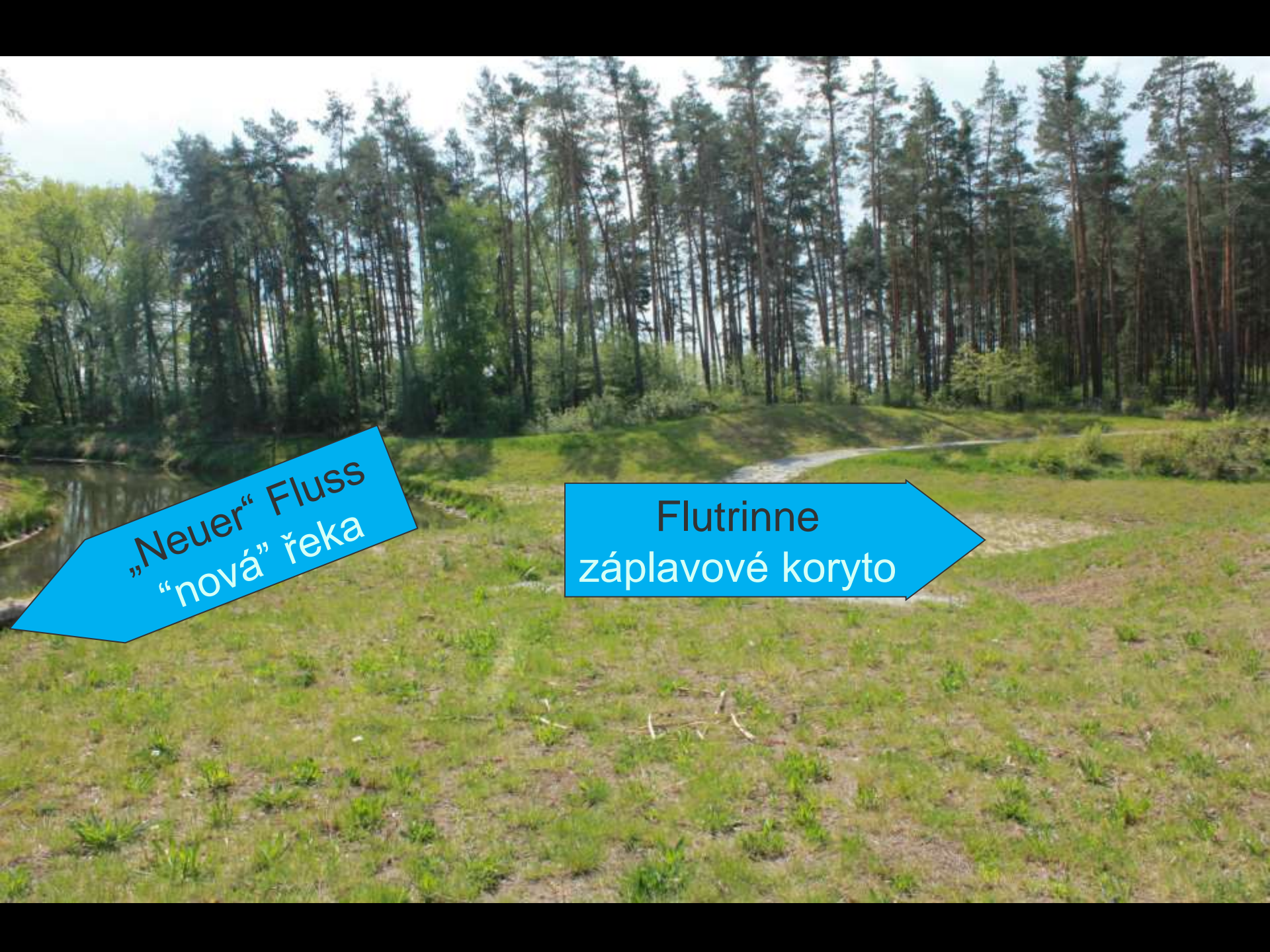
Altarm seit 1930

Staré říční rameno od r. 1930









„Neuer“ Fluss
“nová” řeka

Flutrinne
záplavové koryto

Vorher

dříve



Nachher

následně



**Häufigere Überflutungen
im Auwald durch
Abgrabungen am Ufer**

**Častější záplavy
v lužním lese díky
odhrábkám na březích**



Durchgängigkeit

Spree

Průchodnost

Sprévy

2017



Foto: Sachsenforst-Biosphärenreservatsverwaltung, Schreyer

Sommer 2018 **Léto**



**Durchgängigkeit
Spree Fertig**

2019

**Zprůchodnění
Sprévy dokončeno**



Foto: Sachsenforst-Biosphärenreservatsverwaltung, Schreyer

Acker überflutet

2013

Zaplavená orná půda



**Acker mit eingesäter
Kräutermischung**

Ziel - Grünland

**Orná půda s vsetou
bylinnou směsí**

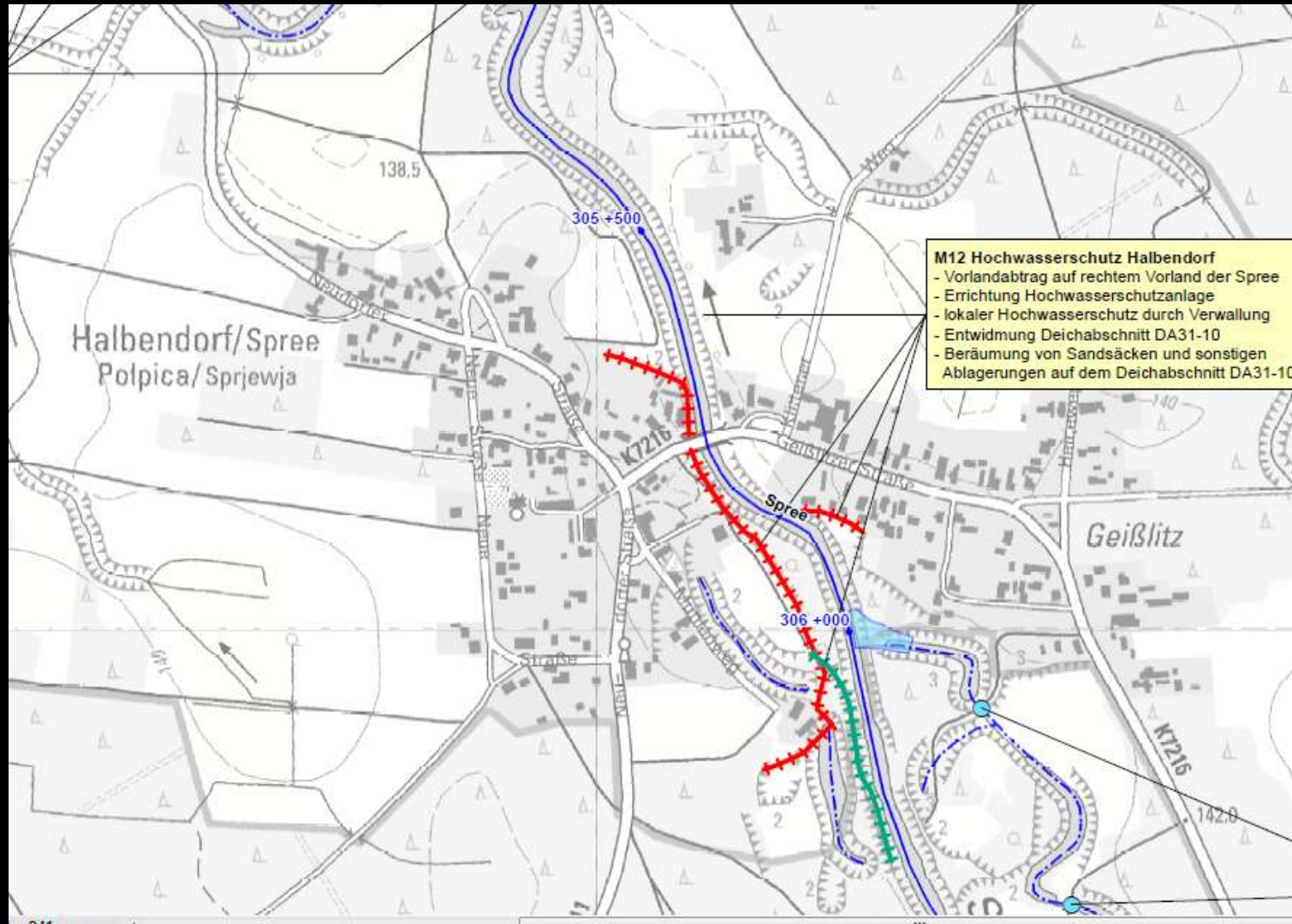
Cíl - louky

2020



Wichtig!
Kombination mit
Hochwasserschutz

Vždy důležité!
Kombinace s proti-
povodňovou ochranou



**350 m verdeckte
Spundwand**

**350 m skryté
těsnící zdi**

Fotos: Biosphärenreservats-
verwaltung, Schreyer



Foto: Ralf M. Schreyer, SBS



**150 m offene
Spundwand**

**150 m viditelné
těsnící zdi**

Übersicht

5 km Fluss

1,5 km länger

Planung 2013 – 2018

Bau 2018 – 2020

Kosten ca. 7 Mio €

Přehled

5 km řeky

o 1,5 km delší

Plánování 2013 – 2018

Stavba 2018 – 2020

Náklady cca. 7 Mil. €



Teil II des Projektes läuft

II. díl projektu běží



Es gibt noch viel zu tun!

Stále je toho dost na práci!

Vielen Dank!

Děkuji mnohokrát!

Dr. Jan Peper
Sachsenforst
Biosphärenreservatsverwaltung
jan.peper@smekul.sachsen.de
035932 365 20

Biosphärenreservat
Oberlausitzer Heide-
und Teichlandschaft



LANDESTALSPERREN
VERWALTUNG
des Freistaates Sachsen



DBU
DBU Naturerbe

