

Národní park České Švýcarsko

SPRÁVA NÁRODNÍHO PARKU
ČESKÉ ŠVÝCARSKO



Aktuální informace
za II. pololetí 2024



Petr Kříž, 5. 12. 2024, Krásná Lípa

Požární prevence

SPRÁVA NÁRODNÍHO PARKU
ČESKÉ ŠVÝCARSKO



V roce 2024 hasiči vyjeli do NP České Švýcarsko ke dvěma ohňům. Obě události se odehrály v květnu.

- Rudolfův kámen (nelegální táboření)
- Hřensko (zahoření od pyrotechniky, pachatel pokutován na místě)

Vzdouvací přepážky
pro malé vodní toky

Rozšířené **těžby souší**
a odstranění dřevní hmoty v okolí obcí

Pravidelné **kontroly a údržba cest** pro IZS

Vybavení pro urychlení zásahu:

- **čtyřkolka** s hasební nástavbou
- **hasičské vaky** do služebních vozů
- **dron s termovizí**

Posílení stráže přírody a požární preventista



Kondiční jízdy a cvičení hasičů

Hlídky v obdobích sucha

Společný projekt **Interreg** (a HZS)

Regulace pohybu návštěvníků podle stupně požárního rizika

Nádrže s hasební vodou na vybraných místech v NP

Mobilní aplikace pro hasiče a organizaci případného hasebního zásahu

Požární prevence

SPRÁVA NÁRODNÍHO PARKU
ČESKÉ ŠVÝCARSKO



Doplnění vybavení:

Zkouška použití
vzdouvací přepážky
na říčce Křinici
v Kyjovském údolí
(3. 7. 2024)

Aktuálně 3 ks ve
výbavě.

Další kroky:

Zadáno vypracování
studie ke zdolávání
požárů.



Aktivace OOP k omezení vstupu

Z důvodu sucha v letních měsících došlo opakovaně k aktivaci opatření obecné povahy, kterým byl omezen vstup do lesů v NP v závislosti na platném stupni výstrahy. Vždy byly současně aktivovány monitorovací hlídky pro včasné zjištění případného ohně.

SPRÁVA NÁRODNÍHO PARKU
ČESKÉ ŠVÝCARSKO



Nízký stupeň:

- bez hlídek
- návštěvy dle návštěvního řádu

Zvýšený stupeň:

- pravidelné hlídky
- noční zákaz vstupu do lesa

Vysoký stupeň:

- pravidelné hlídky
- noční zákaz vstupu do lesa
- pohyb jen po značených trasách

AKTUÁLNÍ STUPEŇ POŽÁRNÍHO RIZIKA

Platí na území Národního parku České Švýcarsko

NÍZKÝ

PLATÍ BĚŽNÁ PRAVIDLA CHOVÁNÍ V NÁRODNÍM PARKU

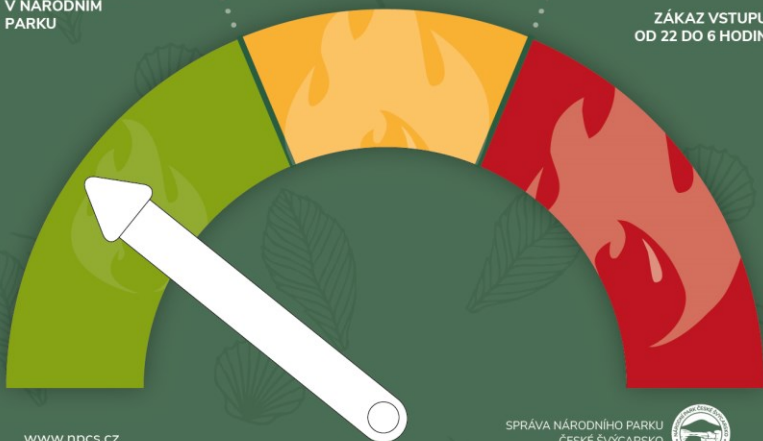
ZVÝŠENÝ

ZÁKAZ VSTUPU OD 22 DO 6 HODIN

VYSOKÝ

POHYB JEN PO ZNAČENÝCH CESTÁCH

ZÁKAZ VSTUPU OD 22 DO 6 HODIN



www.npcs.cz

SPRÁVA NÁRODNÍHO PARKU
ČESKÉ ŠVÝCARSKO



AKTUÁLNÍ STUPEŇ POŽÁRNÍHO RIZIKA

Platí na území Národního parku České Švýcarsko

NÍZKÝ

PLATÍ BĚŽNÁ PRAVIDLA CHOVÁNÍ V NÁRODNÍM PARKU

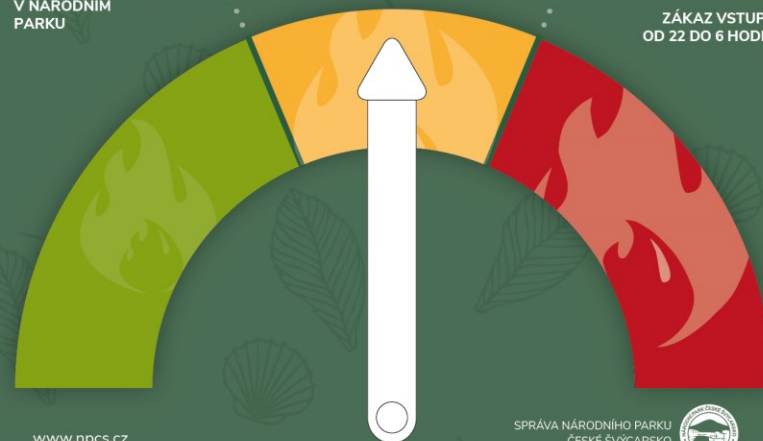
ZVÝŠENÝ

ZÁKAZ VSTUPU OD 22 DO 6 HODIN

VYSOKÝ

POHYB JEN PO ZNAČENÝCH CESTÁCH

ZÁKAZ VSTUPU OD 22 DO 6 HODIN



www.npcs.cz

SPRÁVA NÁRODNÍHO PARKU
ČESKÉ ŠVÝCARSKO



AKTUÁLNÍ STUPEŇ POŽÁRNÍHO RIZIKA

Platí na území Národního parku České Švýcarsko

NÍZKÝ

PLATÍ BĚŽNÁ PRAVIDLA CHOVÁNÍ V NÁRODNÍM PARKU

ZVÝŠENÝ

ZÁKAZ VSTUPU OD 22 DO 6 HODIN

VYSOKÝ

POHYB JEN PO ZNAČENÝCH CESTÁCH

ZÁKAZ VSTUPU OD 22 DO 6 HODIN



www.npcs.cz

SPRÁVA NÁRODNÍHO PARKU
ČESKÉ ŠVÝCARSKO



Požární prevence

SPRÁVA NÁRODNÍHO PARKU
ČESKÉ ŠVÝCARSKO



Testování dálkově řízeného dronu

- **Testování systému DJI DOK II**
- automatický systém s termokamerou a možností vzletu do 2 minut a pravidelnou plně automatickou kontrolou



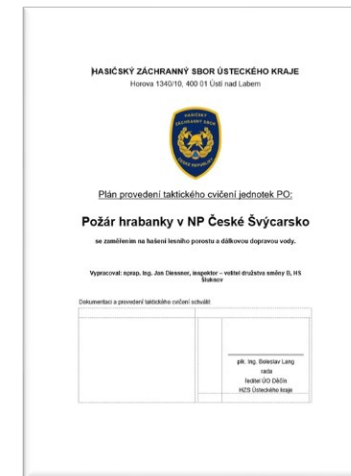
Požární prevence

SPRÁVA NÁRODNÍHO PARKU
ČESKÉ ŠVÝCARSKO



Taktické cvičení jednotek PO

V roce 2024 byly všechny jednotky HZS zařazené do I. stupně požárního poplachu účastny některému z taktických cvičení se zaměřením na lesní požár.



Snižování rizik

SPRÁVA NÁRODNÍHO PARKU
ČESKÉ ŠVÝCARSKO



Těžby nad
vysokozátěžovými
bariérami ve
Hřensku:

648
ks

stromů



Snižování rizik

SPRÁVA NÁRODNÍHO PARKU
ČESKÉ ŠVÝCARSKO



Probíhá:

Transport pokácených
stromů nad
vysokozátěžovými
bariérami pomocí
vrtulníku:

**7 mil.
Kč**



Snižování rizik

SPRÁVA NÁRODNÍHO PARKU
ČESKÉ ŠVÝCARSKO



Kácení v Edmundově
soutěsce ke snížení
protipovodňových rizik
a rizik pro pracovníky
Povodí Ohře a obce
Hřensko:

80 ks

stromů.

Příprava další fáze
opatření (48 stromů
nad plavební dráhou).



Turistická infrastruktura

SPRÁVA NÁRODNÍHO PARKU
ČESKÉ ŠVÝCARSKO



Dokončena vyhlídková
plošina na Mlýnské cestě:

**4,3
mil.
Kč**

Na jaře 2025 instalace
informačních panelů a
předání do užívání.



Turistická infrastruktura

SPRÁVA NÁRODNÍHO PARKU
ČESKÉ ŠVÝCARSKO



Příprava úseku Turistický most – Brtnický hrádek na návrat turistického značení:

1,1 km

- dotěžení souší do konce 2024
- spolupráce s KČT při návratu turistického značení
- obnovení okruhu Brtníky – Kopec – Brtnický most – Turistický most – Brtnický hrádek – Šternberk – Brtníky
- další harvestorová těžba podél cyklotrasy Hlubokým dolem (délka úseku 3,2 km)



Spolupráce s KČT

SPRÁVA NÁRODNÍHO PARKU
ČESKÉ ŠVÝCARSKO



- jednání s vedením KČT dne 29. a 30. 10. 2024
- spolupráce při organizaci celostátního turistického srazu Za posledním puchýřem (14. až 17. listopadu 2024)



52. ročník celostátního turistického srazu s mezinárodní účastí.

ZA POSLEDNÍM PUCHÝŘEM 2024

PO STOPÁCH SKALNÍCH HRÁDKŮ LABSKÝCH PÍSKOVců

Klub českých turistů v Krásné Lípě na Děčínsku (oblast Ústecký kraj) z pověření sekce pěší turistiky ÚV KČT pořádá 52. ročník celostátního



AKTUALITY :

Další spolupráce a akce

SPRÁVA NÁRODNÍHO PARKU
ČESKÉ ŠVÝCARSKO



**Dny lesních řemesel
u Dolského mlýna ve
dnech 29. – 31. 8.
2024**

**Tradiční akce
realizovaná ve
spolupráci s
Etnologickým
ústavem AV ČR**



Další spolupráce a akce

SPRÁVA NÁRODNÍHO PARKU
ČESKÉ ŠVÝCARSKO



Jednání společné
vědecké rady
národních parků
České a Saské
Švýcarsko dne
17. 9. 2024,
Belvédér, Labská
Stráň



Další spolupráce a akce

SPRÁVA NÁRODNÍHO PARKU
ČESKÉ ŠVÝCARSKO



**Odborný seminář
k výzkumům na
požářišti dne
9. 10. 2024
v Krásné Lípě,
Plšíkova učebna**



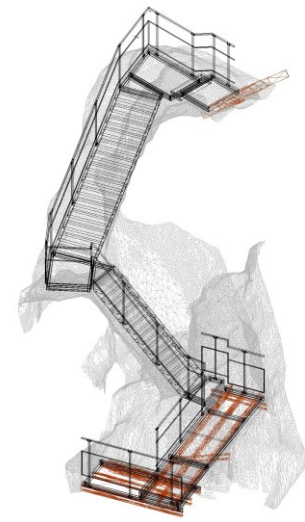
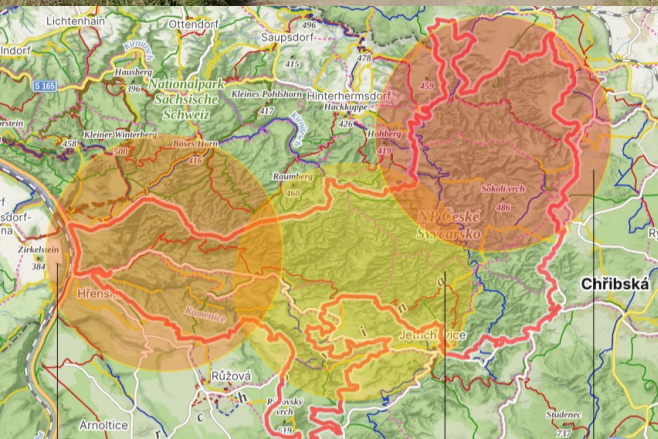
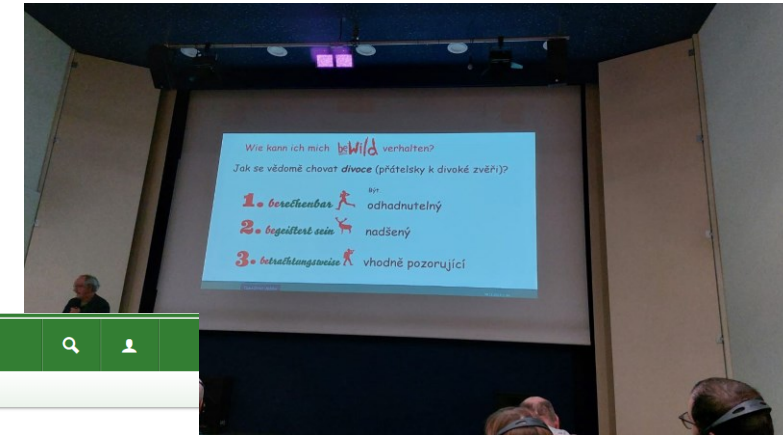
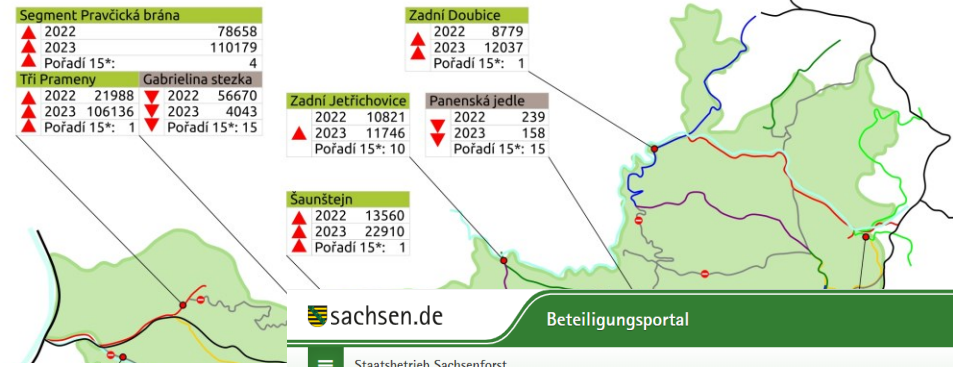
Další spolupráce a akce

SPRÁVA NÁRODNÍHO PARKU
ČESKÉ ŠVÝCARSKO



Odborný seminář dne 8. 11. 2024 v Bad Schandau věnovaný tématu ochrany přírody a cestovního ruchu

NP České Švýcarsko: Porovnání prvních pololetí let 2022 a 2023, počty průchodů vybranými sčítacími profily
Porovnané období: 1.1. až 30.6. (pozn. údaj Pořadí 15 představuje pořadí roku 2023 za 15 let od zahájení měření, šipky ukazují intenzitu meziročního poklesu/nárůstu).



sachsen.de Beteiligungsportal

Staatsbetrieb Sachsenforst

← alle Beteiligungen

Informationen Übersicht Veranstaltung Staatsbetrieb Sachsenforst Umwelt, Klima und Energie

Kontaktperson
Teilnahmebedingungen
Datenschutzerklärung

NLP-Region im Spannungsfeld von Naturschutz u. Tourismus / Region NP v napětí mezi ochranou přírody a cestovním ruchem

Kürzlich beendet 08.11.2024 09:00 Uhr 66 Teilnehmer

Wir laden alle interessierten zum diesjährigen Fachgespräch mit dem Titel „Die Nationalparkregion im Spannungsfeld von Naturschutz und Tourismus“ ein. Bei diesem Fachaustausch sollen jegliche Themen rund um Besuchermanagement, Besucherlenkung und Störung von Wildtieren und Pflanzen durch Fachvorträge und anschließende regere Diskussionen näher beleuchtet werden. Die Veranstaltung wird simultan (Deutsch, Tschechisch) gedolmetscht.

Zveme všechny zájemce k účasti na letošním odborném semináři „Region národních parků v napětí mezi ochranou přírody a cestovním ruchem“. Během této odborné výměny budou prostřednictvím odborných přednášek a následných živých diskusí podrobněji rozbrzděna všechna témata týkající se managementu návštěvnosti a rušení volně žijících živočichů a rostlin. Akce bude simultánně tlumočena (německy, česky).

Die Einladung richtet sich an Mitarbeitende der Nationalparkverwaltungen der Sächsischen und Böhmisches Schweiz, an Kolleginnen und Kollegen weiterer tschechischer und deutscher

Blick vom Tafelberg Göhrisch Richtung Osten //
Pohled ze stávkův kůvy Göhrisch k Východu



Další spolupráce a akce

SPRÁVA NÁRODNÍHO PARKU
ČESKÉ ŠVÝCARSKO



Workshop „Jak dál s řekou Labe?“ – prezentace výsledků **mezioborové studie** koordinované **Ostravskou univerzitou** – **Fakultou přírodních věd** dne 28. 11. 2024 v Krásné Lípě

V přípravě jsou **navazující semináře pro obce** a další zájemce.



Další spolupráce a akce

SPRÁVA NÁRODNÍHO PARKU
ČESKÉ ŠVÝCARSKO



Probíhající projekt REDEMA – Red Deer Management

- monitoring populace vlka obecného a jelena lesního
- projekt ČZU ve spolupráci se Senckenberkovou společností pro přírodní vědy, TU Drážďany, Správou NP Saské Švýcarsko
- projekt zahrnuje telemetrický monitoring jelení zvěře i vlků
- užitečná data, např. o reprodukci vlků (letos v NP ČŠ 4 + 4 štěňata)



Vlk a hospodářská zvířata

SPRÁVA NÁRODNÍHO PARKU
ČESKÉ ŠVÝCARSKO



- letos nárůst počtu případů útoků na drobné chovy hospodářských zvířat
- ze strany Správy NP asistence chovatelům při vyřízení škodní události (žádosti o náhradu)
- doporučení pro lepší zabezpečení malochovu (vylepšení výběhu, doporučení uzavírat chovaná zvířata na noc, apod.)
- nebylo zaznamenáno neobvyklé chování vlků vůči lidem
- letos Správou NP připraveno opatření obecné povahy urychlující postupy řešení případného výskytu problematických jedinců vlka (absence plachosti vůči lidem, nemoc, hybridizace)
- průběžná práce s veřejností a osvěta ve věci výskytu vlka a zabezpečení chovů hospodářských zvířat



Film o NP České Švýcarsko

SPRÁVA NÁRODNÍHO PARKU
ČESKÉ ŠVÝCARSKO

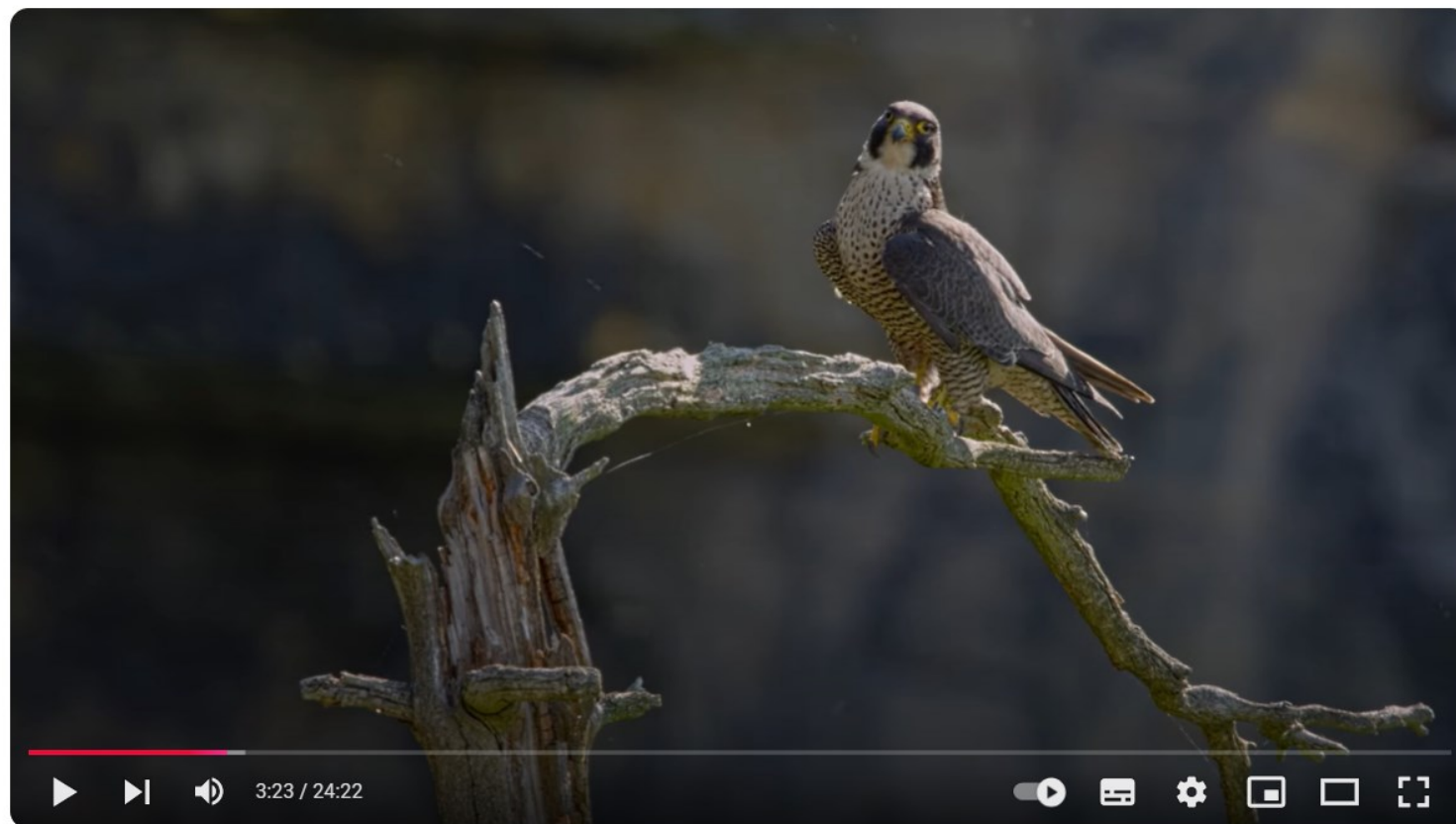


Film Skály, voda, život
– Krajiny Labských
pískovců: Po
prezentaci v obcích
regionu Českého
Švýcarska zpřístupněn
veřejnosti na
platformě YouTube.

Pokračují prezentace
v rámci ekovýchovy a
práce s veřejností.



skály voda život



SKÁLY VODA ŽIVOT - Krajina Labských pískovců

Národní park České Švýcarsko

Zájem umělců o NP

- Tématu **vývoje krajiny po požáru** se v roce 2024 věnovala **skupina zhruba dvou desítek umělců** zapojených do projektu **Artbiom.cz**
- V národním parku tvořili **další umělci**, mezi nimi např. **malíř Adam Kašpar**
- Správa NP navázala **spolupráci s Czech Photo** (pořadatelé prestižních soutěží **Czech Press Photo** a **Czech Nature Photo**)

SPRÁVA NÁRODNÍHO PARKU
ČESKÉ ŠVÝCARSKO



Adam
Kašpar,
Kamenice



Foto: www.galeriekodl.cz

Další spolupráce

SPRÁVA NÁRODNÍHO PARKU
ČESKÉ ŠVÝCARSKO



- zástupci Správy NP České Švýcarsko se společně s kolegy ze Saského Švýcarska zúčastnili **konference Trans Parc Net** (sít' přeshraničně spolupracujících chráněných území, spolupráce certifikována federací Europarc (září 2024))
- účast na **jednání Rady federace Europarc** v Praze (říjen 2024)
- vznik **Asociace národních parků České republiky** (listopad 2024)



Přípravy na rok 2025

- Správy NP České a Saské Švýcarsko v příštím roce oslaví 25. a 35. výročí založení
- Plán výročních akcí a aktivit aktuálně v přípravě
- Správa NP **připravuje** mimo jiné **vydání reprezentativní fotografické knihy** (snímky V. Sojky) a **odbornou konferenci** (předpoklad konání na zámku v Děčíně)



25 let Národního parku
České Švýcarsko
35 Jahre Nationalpark
Sächsische Schweiz

SPRÁVA NÁRODNÍHO PARKU
ČESKÉ ŠVÝCARSKO



SPRÁVA NÁRODNÍHO PARKU
ČESKÉ ŠVÝCARSKO



Děkuji za pozornost!

Petr Kříž

ředitel

Správa NP České Švýcarsko

